

Corus Colors

---

# Colorcoat® für den Agrarsektor

---

Bandbeschichteter Stahl für Dach- und Fassadenelemente





# Bauen in der Landwirtschaft

Die Entwicklung des Agrarsektors der vergangenen Jahrzehnte hat zur Entstehung großer und automatisierter Betriebe geführt. Diese Veränderung erfordert eine Anpassung der Architektur an die Umgebung und der Bauelemente an die gesamtbetrieblichen Anforderungen der Agrarbetriebe.

Die Dämmungsanforderungen sind im Zuge der höheren Energiekosten gestiegen. Die Intensivierung der Viehzucht, des Acker- und Gartenbaus und der daraus resultierenden Randbedingungen durch beispielsweise Dünger und somit aggressive Atmosphäre üben auf die Bauelemente der Gebäude eine extreme chemische Belastung aus. Corus hat spezielle Produkte für landwirtschaftliche Gebäude (insbesondere die Rauminnenseite) entwickelt, die eine robuste, kosteneffiziente und langlebige Alternative zu den üblichen Baustoffen von Fassaden und Dächern darstellen. Darüber hinaus bieten wir solide Garantien von bis zu 40 Jahren. Das Basisprodukt wird von ausgewählten Lieferanten verarbeitet, geliefert und bürgt für höchste Qualität und besten Kundennutzen.

Die Ressourcen der Natur sind ein knappes Gut und daher äußerst wertvoll und kostbar. Für uns ist es wichtig, dass landwirtschaftliche Gebäude unter den Aspekten der Nachhaltigkeit und optimaler Nutzung sich harmonisch in die ländliche Umgebung einfügen. Aus diesem Grund hat Corus unter anderem eine Farbpalette entwickelt, dessen Farbtöne auf die Farben der Landschaft perfekt abgestimmt sind und die Integration der Gebäudehülle in die Landschaft gewährleisten.

# Nachhaltigkeit

Der Wunsch nach besserer Lebensqualität und das Bedürfnis, den Belangen zukünftiger Generationen gerecht zu werden, gibt der Nachhaltigkeit eines Gebäudes, in Bezug auf Materialeinsatz, Bauweise, Nutzung und Lebensdauer, eine immer größere Bedeutung.

## Herstellung

Der von Corus verwendete Stahl besteht aus einer Mischung von 25% recyceltem Stahlschrott und Eisenerz. Corus nutzt die modernste und effizienteste Technologie, um Umweltbelastungen während der Produktion zu minimieren. Alle Spuren von Schwermetallen und alle unnötigen Feuerschutzmittel wurden aus dem Decklack entfernt. Im Prozess des Recyclings werden die Lösungsmittel der Beschichtungen verbrannt, wobei verhindert wird, dass flüchtige organische Komponenten in die Atmosphäre gelangen. Gleichzeitig wird die Hitze des Verbrennungsprozesses genutzt, um die Luft des Ofens vorzuheizen und so den Konsum von natürlichem Gas auf ein Minimum zu reduzieren. So bieten Corus Produkte auch auf lange Sicht eine nachhaltig konzipierte Lösung für umweltbewusste Gebäudebekleidungen.

## Langlebigkeit und Recycling

Die Planung einer nachhaltigen Gebäudehülle beginnt mit der Auswahl eines langlebigen Beschichtungssystems, welches dem Stand der Technik entspricht, wie z. B. Colorcoat HPS200 Ultra®. Auch nach Ablauf der Garantie, kann ein Colorcoat® Produkt die Zeit quasi unendlich überdauern, wenn sachgerechte Sanierungsarbeiten, wie z. B. ein Überstreichen, durchgeführt werden. Hat die Gebäudebekleidung das Ende ihres langen, nützlichen Lebens erreicht, kann der bandbeschichtete Stahl ohne Umweltbelastung recycelt werden. Seine Nutzung als Stahlschrott beeinträchtigt die Qualität des Neustahls in keiner Weise. Es kann ohne Minderung seiner Leistungseigenschaften immer wieder neu recycelt werden. Dies macht bspw. Colorcoat HPS200® Ultra zu einem vorbildlich nachhaltigen Produkt, das am Ende seines Lebenszyklus einer neuen Bestimmung zugeführt wird, anstatt als Einwegartikel die Müllberge zu vergrößern.



# Colorcoat HPS200 Ultra®

Aufbauend auf dem Erfolg von Colorcoat HPS200® basiert Colorcoat HPS200 Ultra® auf einem Beschichtungssystem, das eine deutliche Verbesserung bezüglich seiner Farbechtheit und Glanzbeständigkeit bietet. Diese bedeutenden Leistungsverbesserungen ermöglichen es uns, die marktführende Confidex® Garantie auf bis zu 40 Jahre Laufzeit auszudehnen. Um unter Designaspekten eine optimale Farbpalette zu entwickeln, arbeitete Corus bei der Entwicklung von Colorcoat HPS200 Ultra® eng mit dem Markt zusammen. Entsprochen wurde dem Wunsch nach mehr Farben, die zu einer natürlichen Umgebung passen und auf effektive Art in verschiedenen Kontexten harmonisieren. Ihrem Charakter entsprechend sind die Farben in verschiedene Gruppen eingeordnet: Signature-, Classic-, Matt- und Metallic-Farben.

## Produktvorteile

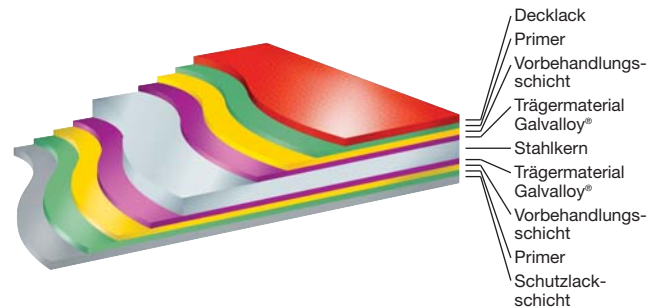
- Optimale Materialbeständigkeit und garantierte Leistung in einem Produkt
- Eine von Architekten inspirierte Farbpalette
- Doppelte Farbechtheit und Glanzbeständigkeit im Vergleich zu handelsüblichen Plastisol-Produkten
- Unübertroffener Schnitkantenschutz
- Die neue Confidex® Garantie gilt jetzt bis zu 40 Jahre
- Keine Inspektion und keine Wartung
- Umweltschädliche Elemente wurden entfernt
- 100% recycelbar

## Hervorragender Korrosionsschutz

Die meisten bandbeschichteten Stahlprodukte erhalten einen Zinküberzug als Korrosionsschutz, jedoch kann es bei kleinen Beschädigungen auf der Oberfläche und an den ungeschützten Schnittkanten zu einer Ablösung des Decklacks kommen. Bei Colorcoat HPS200 Ultra® verwendet Corus das einzigartige und bewährte Galvalloy® Trägermaterial, das aus einer speziellen Mischung von 95% Zink und 5% Aluminium zusammengesetzt ist und einen unübertroffenen Korrosionsschutz gewährleistet sogar an den Schnittkanten.

## Die einzigartige Scintilla® Struktur

Neben den optischen Vorteilen bietet die Scintilla® Struktur auch ganz praktische Vorteile: Mit nur 40 Mikron (µm) Einpresstiefe ist es Schmutzabweisender als 60-100 µm einpressende Lederprägungen. Die tiefer genarbte Lederstruktur hat zur Folge, dass die 200 µm Schutzschicht an gewissen Stellen auf nur 100 µm reduziert wird, was diese Produkte auf Dauer anfälliger für Schäden macht. Die Scintilla® Struktur steht als einzigartiges Erkennungszeichen für Authentizität und als Garant für eine moderne Optik. Im Gegensatz zu altmodischen lederstrukturierten Plastisol-Produkten wirkt die Scintilla® Struktur fein und genau, ohne von der Gesamterscheinung des Gebäudes abzulenken.



## Typische Eigenschaften

Produkt	HPS200 Ultra®	Testnorm
<b>Nominale Dicke der organischen Beschichtung</b>	200 µm	EN 13523-1
<b>Glanzgrad (60°)</b>	20-40 %	EN 13523-2
<b>Matt-Farben</b>	< 10 %	EN 13523-2
<b>Kratzfestigkeit</b>	> 3500 g	EN 13523-16
<b>Abriebbeständigkeit (Taber)</b>	10-12 mg	EN 13523-2
<b>Flexibilität:</b>		
<b>Minimaler Biegeradius</b>	0T (16°C) 1T (0°C)	EN 13523-7
<b>Fallprobe</b>	≥ 18 J	EN 13523-5
<b>Haftung (Gitterschnitttest)</b>	100 %	EN 13523-6
<b>Korrosionswiderstand:</b>	RC5	
<b>Salzsprühnebeltest</b>	1000	EN 13523-8
<b>Kondenswassertest</b>	1000	EN 13523-25
<b>UV-Beständigkeit</b>	Ruv4	EN 10169

Bei den in dieser Tabelle genannten Werten handelt es sich um durchschnittliche Eigenschaften, die nicht die Gültigkeit allgemeiner technischer Angaben haben.



Colorcoat HPS200 Ultra®  
40 µm Scintilla® Struktur



Handelsübliches Plastisol  
60-100 µm Lederstruktur

# Colorfarm®

**Aufgrund seiner hervorragenden Korrosionsbeständigkeit ist Colorfarm ideal für aggressive und sehr feuchte Klimabedingungen geeignet. Colorfarm ist ein kosteneffizientes Beschichtungssystem für die Innenseite von Agrargebäuden und bietet bei guter Gebäudekonzeption und -belüftung eine Garantie von 15 Jahren auf das Beschichtungssystem.**

## Colorfarm® einseitig

Colorfarm® einseitig wurde für zweischalig isolierte Gebäude konzipiert. Die sichtbare Seite der Bekleidung ist durch die Colorfarm® Decklack geschützt, die Rückseite wurde mit unserem leistungsfähigen Rückseitenanstrich versehen. Die eingesetzten Ingredienzien für Primer und Decklack weisen eine hohe Chemikalienbeständigkeit auf, so z. B. gegenüber Ammoniak. Entsprechende Wartungsmaßnahmen können die Lebensdauer von Colorfarm® nochmals erheblich steigern.

## Colorfarm® doppelseitig

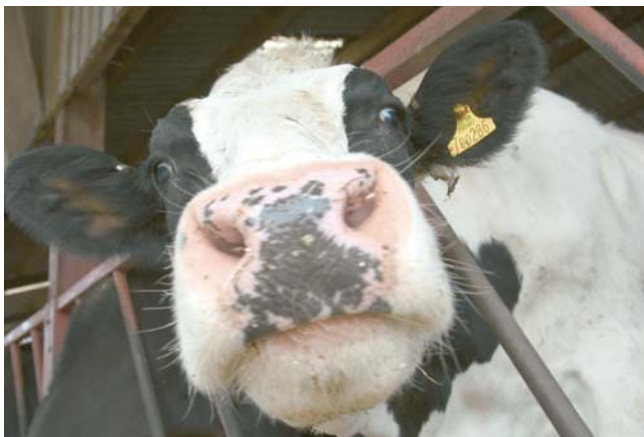
Für maximalen Schutz ist Colorfarm® auch beidseitig beschichtet erhältlich und bietet somit die perfekte Lösung für nicht isolierte Gebäude. Auf Anfrage ist Colorfarm® auch in einer Ausführung mit verbessertem Korrosionsschutz und mit einer Garantie von bis zu 20 Jahren erhältlich.

## Farben

Für Colorfarm® bietet Corus eine Auswahl von sechs Farben: Chalk white, Slate grey, Kiln red, Juniper green, Millstone brown und Slate blue.

## Produktvorteile

- 15 Jahre erwiesene Leistungsfähigkeit
- 35 µm dicke Beschichtung mit sehr guter Chemikalienbeständigkeit
- Feuerverzinktes Trägermaterial



Colorfarm colour range



## Typische Eigenschaften

Produkt	Colorfarm einseitig	Testnorm
<b>Nominale Dicke der organischen Beschichtung</b>	35 µm	EN 13523-1
<b>Glanzgrad (60°)</b>	30-40 %	EN 13523-2
<b>Kratzfestigkeit</b>	> 3000 g	EN 13523-12
<b>Abriebbeständigkeit (Taber)</b>	< 15 mg	EN 13523-16
<b>Flexibilität – minimaler Biegeradius</b>	2 T bei 16° C	EN 13523-7
<b>Haftung (Gitterschnitttest)</b>	100 %	EN 13523-6
<b>Korrosionswiderstand – Salzsprühnebeltest</b>	1000 Std.	EN 13523-8
<b>Kondenswassertest</b>	1000 Std.	EN 13523-25
<b>Mindestverarbeitungstemperatur</b>	16° C	–

Bei den in dieser Tabelle genannten Werten handelt es sich um durchschnittliche Eigenschaften, die nicht die Gültigkeit allgemeiner technischer Angaben haben.



# Colorcoat® PE 15

Colorcoat® PE 15 eignet sich für Innenanwendungen, z.B. Kassetten, Warmdachprofile und Sandwichplatten in einem trockenen und sauberen Umfeld. Der Vorteil von Colorcoat® PE 15 gegenüber normal verzinktem Stahl ist die bessere Korrosionsbeständigkeit, ein angenehmeres Raumklima sowie eine wesentlich bessere Lichtreflexion durch die weiße Oberfläche. Der Hochwertige Rückseitenschutzlack bietet eine gute Schaumhaftung bei Sandwichpaneelen oder bei der Verwendung von Kassetten.

## Farben

Erhältlich in beliebten Farbtönen wie RAL 9002, 9003, 9010 und 7035.

## Typische Eigenschaften

Produkt	PE 15	Testnorm
<b>Nominale Dicke der organischen Beschichtung</b>	15 µm	EN 13523-1
<b>Glanzgrad (60°)</b>	30-50 %	EN 13523-2
<b>Flexibilität – minimaler Biegeradius</b>	5 T 100 %	EN 13523-7 EN 13523-6
<b>Haftung (Gitterschnitttest)</b>		
<b>Korrosionswiderstand – Kondenswassertest</b>	500 Std.	EN 13523-25

# Absorb™

Absorb™ ist ein Antikondensat-Flies, das auf der Innenseite einer Gebäudebekleidung aufgetragen werden kann. Es absorbiert die Feuchtigkeit im Raum und kann diese später wieder abgeben. Unerwünschte Kondenstropfen werden so vermieden und mögliche Schimmelbildung wird vorgebeugt.

Absorb™ kann in den meisten gut belüfteten und minimal beheizten Gebäuden mit nicht gedämmten Dächern eingesetzt werden. Auf das Produkt gibt Corus eine Garantie von 10 Jahren.

# Die richtige Produktwahl

Bandbeschichteter Stahl entsteht durch eine Vielzahl von Farbschichten und Behandlungen, die in einem automatischen und sorgfältig kontrollierten Herstellungsprozess aufgebracht werden. Jede Schicht hat eine besondere Funktion und alle zusammen addieren sich zu der besonderen Leistungsfähigkeit bandbeschichteten Stahls. Vorgefertigt in Coil-Form kann bandbeschichteter Stahl anschließend zu Bekleidungs-systemen weiterverarbeitet werden, z. B. als Sandwichpaneel, Dacheindeckung oder als Fassadenbekleidung.

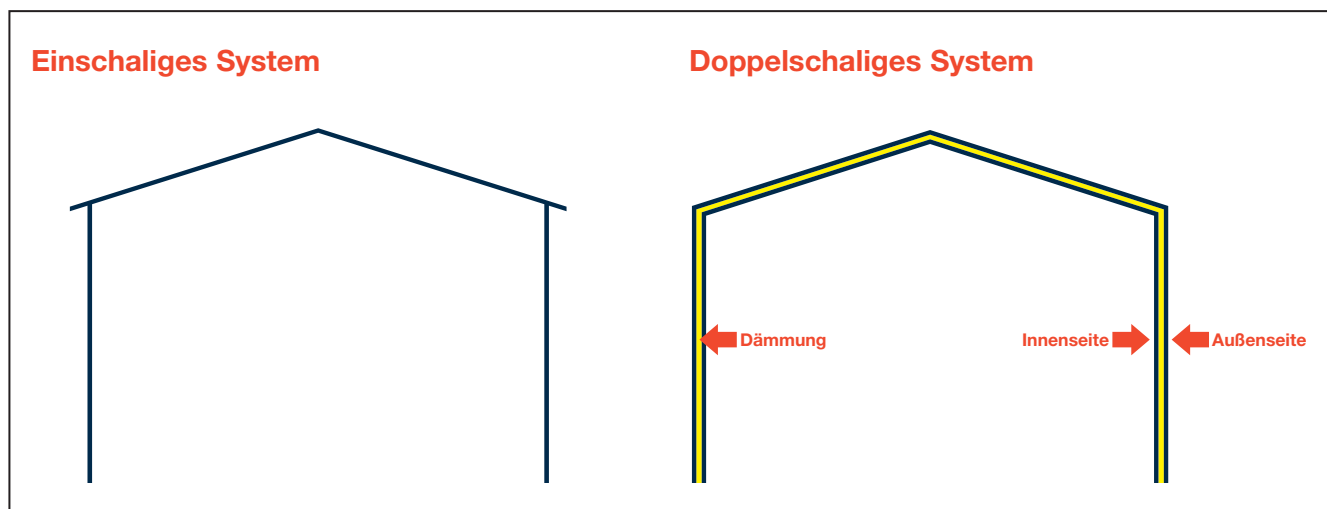
Corus verwendet im Agrarsektor drei verschiedene bandbeschichtete Stahlsorten: Colorcoat HPS200 Ultra®, Colorfarm® und Colorcoat® PE 15.

Colorcoat HPS200 Ultra® wird in allen Baubereichen wegen des hervorragenden Korrosionsschutzes in saurem, basischem und salzigem Umfeld wegen der hohen Haltbarkeit und der herausragenden UV-Beständigkeit eingesetzt. Bei sehr hohen Ammoniakkonzentrationen, wie zum Beispiel in Stallungen, empfehlen wir Colorfarm® für die Rauminnenseiten des Gebäudes. Colorcoat® PE 15 wird in Innenbereichen mit weniger hohen Anforderungen an die Korrosionsfestigkeit verwendet.

**Die nachstehende Tabelle hilft Ihnen bei der richtigen Auswahl. Corus berät Sie gerne bezüglich der korrekten Anwendung seiner Produkte.**

## Produktwahlhilfe

Gebäudeatmosphäre	Einschalige, ungedämmte Systeme	Doppelschalige, gedämmte Systeme
<b>z. B. Stallungen:</b> <ul style="list-style-type: none"> <li>• Hohe Ammoniakkonzentrationen</li> <li>• Hohe Feuchtigkeit</li> </ul>	Colorfarm® doppelseitig	Außenseite: Colorcoat HPS200 Ultra® Innenseite: Colorfarm® einseitig
<b>z. B. Maschinen- / Lagerhallen:</b> <ul style="list-style-type: none"> <li>• Geringe Ammoniakkonzentrationen</li> <li>• Geringe Feuchtigkeit</li> </ul>	Colorcoat HPS200 Ultra®, doppelseitig	Außenseite: Colorcoat HPS200 Ultra® Innenseite: Colorcoat® PE 15
<b>z. B. Zuchtstätten:</b> <ul style="list-style-type: none"> <li>• Geringe Ammoniakkonzentrationen</li> <li>• Hohe Feuchtigkeit</li> </ul>	Colorcoat HPS200 Ultra®, doppelseitig	Außenseite: Colorcoat HPS200 Ultra® Innenseite: Colorcoat HPS200 Ultra® oder Colorfarm® einseitig



# Farbgestaltung

Bei der Farbgebung eines Gebäudes spielen, neben dem persönlichen Geschmack auch die Tradition, das Umfeld und die Formensprache eine wichtige Rolle. Mit der Wahl der richtigen Farben können Ausdruck und Ästhetik eines Gebäudes betont werden. Das Gebäude und sein Umfeld werden aufgewertet.

## Farbabstimmung

Landwirtschaftliche Gebäude sollen sich meist harmonisch in ihre Umgebung einpassen und optisch ein Teil der Landschaft werden. Bei der richtigen Farbwahl sollte folgendes beachtet werden:

- Die Farben der Natur sind meist gedämpft. Grelle Farben passen nicht in ein natürliches Umfeld.
- Die Farben sollten den Farbtönen der Region angepasst sein.
- Dunklere Farben lassen Gebäude kompakter, helle Farben lassen sie größer erscheinen.
- An Akzente und Kombinationsmöglichkeiten der Dach- und Wandfarben denken.
- Große Flächen sollten unter Umständen in kleinere aufgeteilt werden. Mit Farben kann auch eine Flächeneinteilung verwirklicht werden.



## Weideland

Die vorherrschende natürliche Farbe ist hier grasgrün. Durch fehlende Waldflächen bzw. dichte Besiedlung ist das Licht hier oft heller. Farben, die sich gut in dieses Umfeld einfügen, sind Juniper Green, Olive Green und Moorland Green. Mit Farben wie Barn Red oder Terracotta kann das Gebäude Akzente setzen.

## Wälder und halboffene Landschaften

Der Grünton des Waldes oder von Wallhecken unterscheidet sich von dem Farbton grüner Wiesen oder Weideland und ändert sich außerdem im Laufe der Jahreszeiten. Farben wie Ivy und Ardenne, Mole Brown und der Klassiker Van Dyke Brown fügen sich harmonisch in diese Landschaften ein.





### Ackerbaugebiete

Für weite offene Felder, deren Farben sich im Laufe des Jahres stark verändern, aber überwiegend erdfarben oder korngelb sind, bieten sich Farben wie Juniper Green, Hamlet, Marlstone, Mole Brown, Ardenne und Barn Red an.

### Küstengebiete

An der Küste und in sehr offenen Landschaften überwiegen blaue Farbtöne. Die Wahl fällt z.B. auf Albatross, Wedgewood Blue, Ocean Blue oder Midnight und kann in Verbindung mit braun, grau oder weiß verwendet werden.

### Grautöne

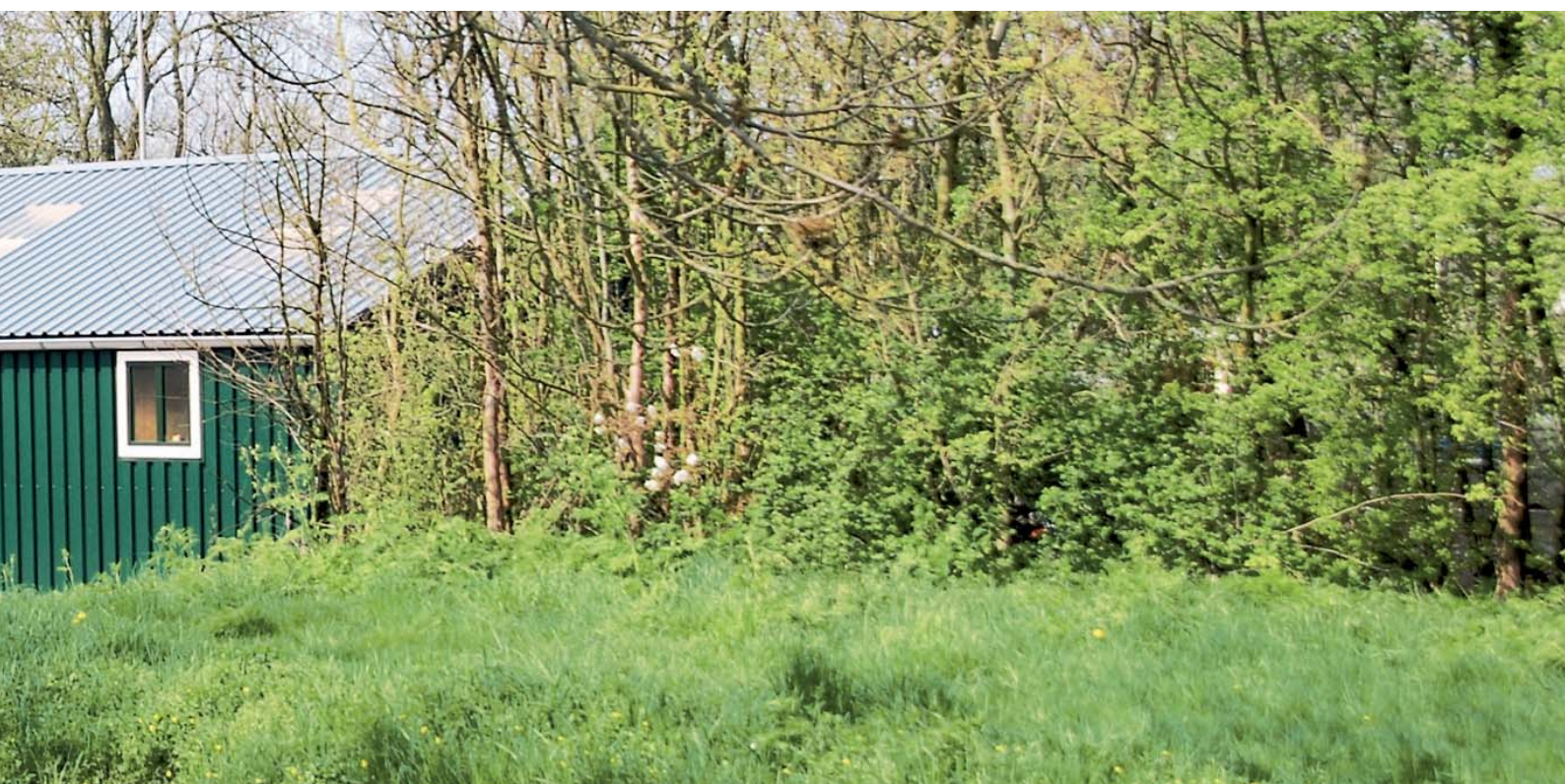
Die Colorcoat HPS200 Ultra® Farbenpalette umfasst auch einige Grautöne. Diese können gut für Kombinationen mit Farbtönen zur Aufteilung großer Flächen verwendet werden und eignen sich optimal als Grundfarbe in einer dichter besiedelten Umgebung.



### Dächer

Große Schrägdächer sind für den Betrachter häufig der auffälligste Teil eines Gebäudes. Durch dunklere Farbtöne erscheint das Gebäude niedriger und das Dach dezenter. Helle Farben hingegen lassen es höher erscheinen und betonen das Dach. Traditionelle Dachfarben sind Anthrazit und Terracotta. Um störende Spiegelungen von Dachflächen in der Landschaft zu vermeiden, sind beide Farbtöne auch in matter Ausführung und in der hohen Qualität von Colorcoat HPS200 Ultra® erhältlich.

**Fordern Sie Farbmuster unter der Colorcoat Connection® helpline +49 (0) 208 302 2755 oder über die Internetseite [www.colorcoat-online.com](http://www.colorcoat-online.com) an.**



# Garantien

## Die Wichtigkeit von Garantien

Von einem sorgfältig entworfenem Neubau erwartet der Eigentümer eine langjährige wartungsfreie Nutzung. Wählen Sie daher für Ihr Gebäude beständige Materialien, für die solide Garantien geboten werden.

## Typische Anwendung: isolierte Stallungen

Für doppelschalige, gedämmte Systeme empfehlen wir die Produkte Colorcoat HPS200 Ultra® (Außenseite) und Colorfarm® einseitig (Innenseite). Beide garantieren beste Qualität und werden mit entsprechenden Garantien geliefert. Die Garantien geben dem Eigentümer Sicherheit, dass das Produkt auch auf längere Sicht gute Leistungen erbringt und sein Gebäude den Wert behält.

## Confidex® Garantie Colorcoat HPS200 Ultra®

Confidex® bietet europaweit die längste und umfassendste Garantie für bandbeschichtete Stahlprodukte. Die Garantie von bis zu 40 Jahren bietet Confidex® auf Colorcoat HPS200 Ultra®. Das Ergebnis ist ein deutlich haltbareres und langlebigeres Produkt mit verbesserter Farbechtheit und Glanzbeständigkeit. Colorcoat HPS200 Ultra® ist dank der Kombination aus Galvalloy® Trägermaterial und der einzigartigen Dickfilm-Beschichtung extrem schadensresistent. Die Confidex® Garantie deckt während der gesamten Garantiezeit ebenfalls die Schnittkanten ab, ohne dass dazu jährliche Inspektionen nötig sind um die Gültigkeit aufrecht zu erhalten.

## Produktgarantie Colorcoat HPS200 Ultra®

Neben der Confidex® Garantie bietet Corus eine automatische Garantie. Diese gilt standardmäßig für Colorcoat HPS200 Ultra® und erfordert keine gesonderte Registrierung. Die automatische Garantie hat eine geringere Laufzeit als die Confidex® Garantie – sie gilt bis zu 30 Jahren. Weiterhin muss jeglicher Anspruch innerhalb der einzelnen Gewerke gültig gemacht werden, statt direkt bei Corus. Bei einer Forderung muss zudem nachgewiesen werden, dass es sich tatsächlich um ein Produkt von Corus handelt. Dazu müssen die Corus-Coilnummer und die Corus-Bestellnummer angegeben werden.

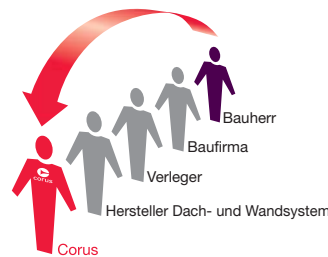


Dach mit Standard-Plastisol mit tauchverzinktem Stahl nach sieben Jahren.



Dach mit Colorcoat HPS200® mit Galvalloy® nach sieben Jahren.

## Confidex® Garantie



Mit der Registrierung der Confidex® Garantie entsteht eine unmittelbare Verbindung zwischen dem Gebäudeeigner und Corus.

## Garantie auf Colorfarm®

Ansammlungen von Schmutz und andere Verunreinigungen auf Gebäudeflächen, die nicht von der reinigenden Wirkung des Niederschlags profitieren, können bei wechselnder Temperatur und Feuchtigkeit eine sehr aggressive Atmosphäre entstehen lassen und der Beschichtung dauerhafte Schäden zuführen. So auch im Innenbereich einer Gebäudehülle! Colorfarm® ist das richtige Produkt für Ställe. Colorfarm® wird mit einer Garantie von 15 Jahren geliefert.

## Garantielaufzeiten unserer Produkte

Produkt	Garantie
<b>Colorcoat HPS200 Ultra®</b>	40 Jahre (Confidex® Garantie) 30 Jahre (Produktgarantie)
<b>Colorfarm®</b>	15 Jahre, auf Anfrage mit verbessertem Korrosionsschutz und 20 Jahren Garantie
<b>Absorb™</b>	10 Jahre

Entsprechende Wartungsmaßnahmen können die Gesamtlebensdauer der Bekleidung noch erheblich verlängern.

Weitere Informationen zu Garantien sowie Formulare zur Registrierung der Confidex® Garantie finden Sie unter [www.colorcoat-online.com](http://www.colorcoat-online.com)

# Colorcoat® service

Die Marke Colorcoat® ist Inbegriff für Qualität und Know-how rund um das Baumaterial Stahl. Für die Markenprodukte Colorcoat® und Colorfarm® bieten wir Ihnen eine Vielzahl von Dienstleistungen sowie kompetente technische Beratung.

## Colorcoat Connection® helpline

Stahlmuster sind in allen Farben erhältlich. Sie können entweder bei der Colorcoat Connection® Helpline unter der Rufnummer +49 (0) 208 302 2755 oder über die Internetseite [www.colorcoat-online.com](http://www.colorcoat-online.com) angefordert werden.

## Colorcoat® Beratungsteam

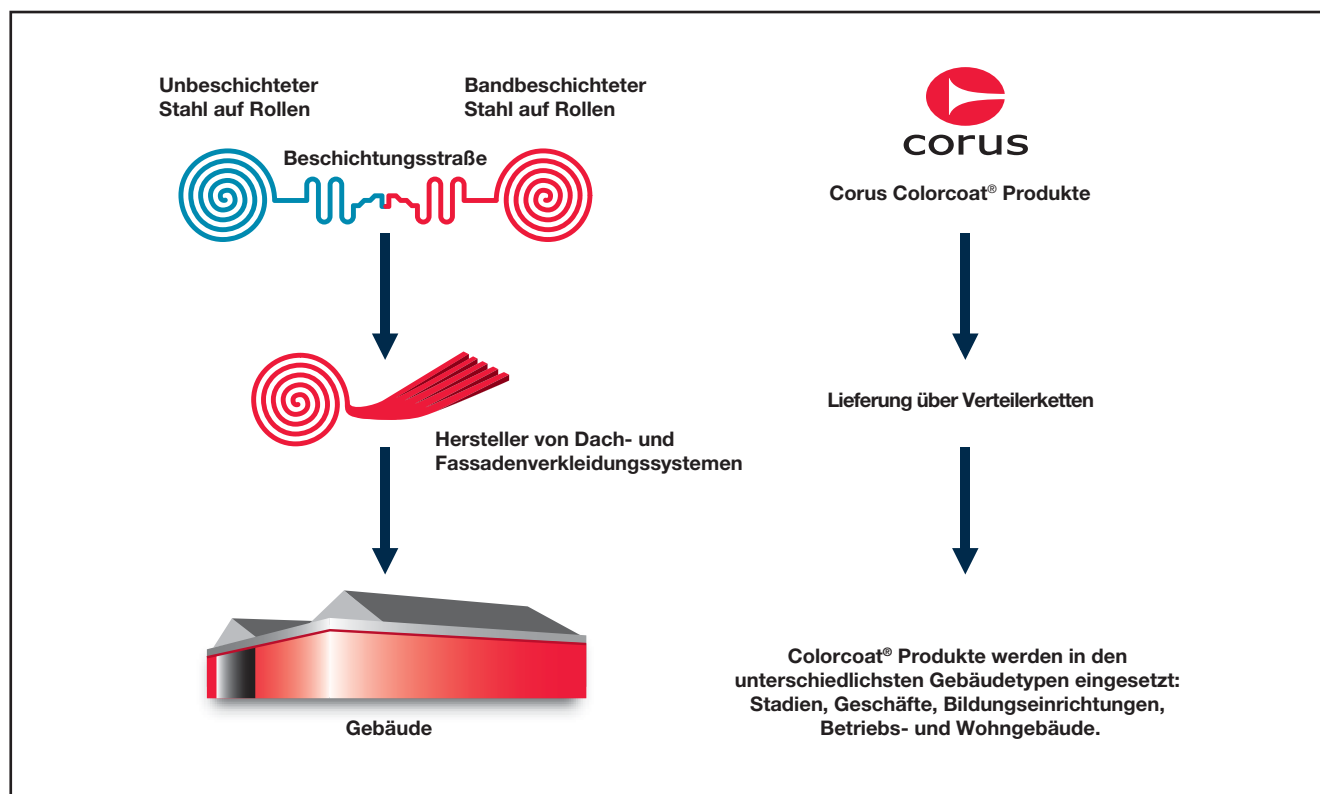
Dieses Team verfügt über eine große Erfahrung in der Zusammenarbeit mit Architekten und Bauunternehmern – in der Gestaltung, Ausschreibung und Konstruktion von Gebäudehüllen aus Stahl. Für Deutschland, Österreich und die Schweiz zuständig, unterstützt und berät es Sie zum Beispiel bei der Auswahl des geeigneten Colorcoat® Produktes oder bei Fragen rund um das Thema Farben. Persönlich, vor Ort oder per Telefon erhalten Sie stets die optimale Beratung für Ihr individuelles Bauprojekt.

## Repertoire® on-line

Repertoire® on-line ist ein Internet-Service der Ihnen die Farb- und Profilauswahl erleichtert. Auf unserer Webseite steht Ihnen ein modernes Visualisierungstool zur Verfügung, mit dem Sie die verschiedenen Farben und Profile in 3-D Ansichten betrachten können. Realistische Fotoabbildungen ermöglichen es Ihnen, Profile für Dächer und Fassaden virtuell in jeder Farbe darzustellen. Versenden oder speichern Sie Ihre Entwürfe.

## Colorcoat® Lieferkette

Corus pflegt seit über 40 Jahren enge Beziehungen mit zahlreichen marktführenden Herstellern von Dach- und Fassadenelementen. Mit der Lieferung eines Colorcoat® Produktes durch einen unserer Partner, sind kompetente technische Beratung, eine schnelle Verfügbarkeit, höchste Qualität und der beste Service gesichert.



---

# www.colorcoat-online.com

---

## Corus Markennamen

Absorb, Colorcoat, Colorcoat Connection, Colorcoat HPS200 Ultra, Colorfarm, Confidex, Galvalloy und Scintilla sind Markennamen von Corus.

Corus ist Teil der Tata Steel group.

Obwohl die Tata Steel Europe Limited und ihre Tochtergesellschaften bemüht sind, richtige Informationen bereitzustellen, dienen die in dieser Veröffentlichung dargestellten Bilder und Texte lediglich der allgemeinen Information, und die Tata Steel Europe Limited und ihre Tochtergesellschaften übernehmen keine Verantwortung bzw. Haftung für Fehler oder Informationen, die sich als irreführend herausstellen.

Die Tata Steel Europe Limited und ihre Tochtergesellschaften schließen ferner jegliche Haftung für Vorschläge oder Beschreibungen in Bezug auf die Nutzung oder Anwendung von Produkten sowie Verarbeitungsmethoden aus. Es obliegt dem Kunden, die von der Tata Steel Europe Limited oder ihren Tochtergesellschaften gelieferten oder hergestellten Produkte vor deren Einsatz auf ihre Eignung hin zu prüfen.

Copyright 2010 Corus

## Kontakt/Vertrieb

Corus Colors Deutschland  
Hölterstraße 11  
45470 Mülheim a.d. Ruhr  
Deutschland

## Colorcoat Connection® Helpline

T: +49 (0) 208 302 2755  
F: +49 (0) 208 302 2764  
E: [Colorcoat.ConnectionEU@Corusgroup.com](mailto:Colorcoat.ConnectionEU@Corusgroup.com)

Language German 0310

