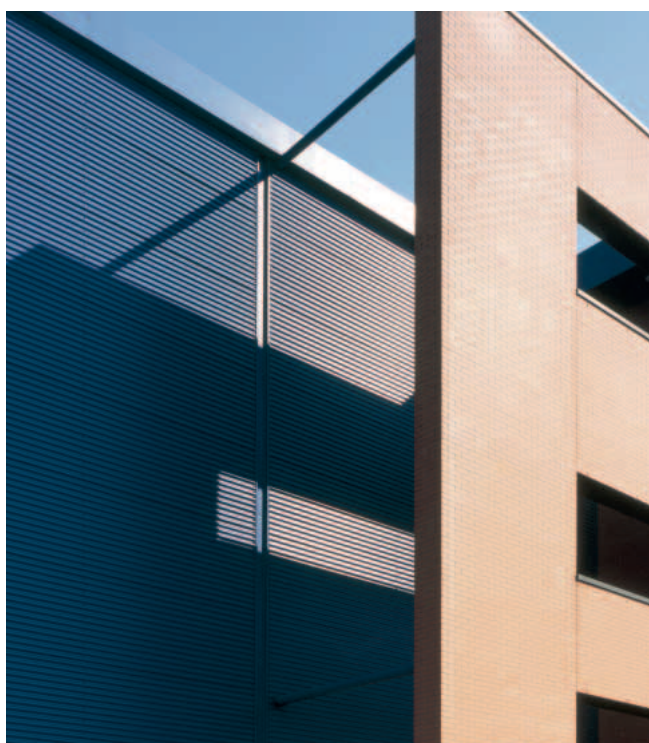


## Colorcoat® SDP 35

---

### Robuster bandbeschichteter Stahl für Dach- und Fassadenverkleidungen



Colorcoat® SDP 35 ist ein bandbeschichteter Stahl, für Dacheindeckungen und Fassadenverkleidungen.

- Glatte oder leicht strukturierte 35 µm-Beschichtung für verbesserte Robustheit.
- In einer Vielfalt an Farben erhältlich, stets mit guter Farbbeständigkeit.
- Feuerverzinktes Trägermaterial gemäss EN 10326 / 10327 bietet eine sehr gute Korrosionsbeständigkeit.
- Eine leistungsstarke Rückseitenbeschichtung ist Standard.

#### **Colorcoat® Qualitätsgarantie**

Die Marke Colorcoat® steht für hochwertige Metallverkleidungen. Sie bietet Qualität und Fachwissen, exklusiv bei Corus. In den vergangenen 40 Jahren – voller Innovationen, überragender Erzeugnisse und anspruchsvoller Testreihen – brachte Colorcoat® eine Vielzahl bandbeschichteter Stahlerzeugnisse auf den Markt.

#### **Maßgeschneiderte Lösungen**

Für jede individuelle Anforderung erfüllen Myriad Services™ Ihre Ansprüche – in Bezug auf kürzeste Lieferzeiten, kleinste und paßgenaue Bestellmengen oder bei der Weiterverarbeitung.

Weitere Informationen finden Sie unter  
[www.myriadservice.com](http://www.myriadservice.com)

# Colorcoat® SDP 35

## Produktleistung

Colorcoat® SDP 35 wird mit äusserster Sorgfalt in kontrollierten Verfahren hergestellt, um eine gleichbleibend hohe Qualität zu gewährleisten. Colorcoat® SDU 50 eignet sich für Dach- und Fassadenverkleidungen.

Colorcoat® SDP 35 ist in unterschiedlichen Oberflächenausführungen wie matt und mit hoher Flexibilität erhältlich. Optional kann die Beschichtung beidseitig erfolgen, b.z.w. die Rückseite kann mit einem absorbierenden Vlies beschichtet werden und auch mit aufnehmen Funktionalität auf der Rückseite. Absorb® ist ein Antikondensat-Flies für einschalige, ungedämmte Dachflächen. Weitere Informationen finden Sie im Produktdatenblatt Absorb®.

Die Corus' Colorcoat®-Produktpalette umfasst Produkte, die sich für verschiedenste Umgebungen und Anwendungen eignen.

## Garantiezeit

Corus bietet eine Allgemeine Garantie von bis zu 12 Jahren an. Die tatsächliche Laufzeit der Garantie hängt von der Umgebung, der geografischen Lage sowie der Anwendung ab.

## Produkttests

Um die Eignung der Colorcoat®-Produkte zu gewährleisten, testet Corus im Labor die Leistungsfähigkeit der Produkte hinsichtlich Korrosionsbeständigkeit, Sonnenlichteinwirkung, Chemikalienkontakt und Abrieb. Alle Produkttestverfahren erfolgen gemäss internationalen Normen bei akkreditierten Prüfstellen.

## Typische Eigenschaften

Colorcoat® SDP 35	Testnorm	
Nominale Dicke der organischen Beschichtung	35 µm	EN 13523 - 1
Glanzgrad (60°)	20 - 40 %	EN 13523 - 2
Kratzfestigkeit	> 3000 g	EN 13523 - 12
Abriebbeständigkeit (Taber, 250 Umdr., 1 kg, CS10 Rollen)	< 20 mg	EN 13523 - 16
Flexibilität – Min. Biegeradius	1.5 T	EN 13523 - 7
Haftung (Gitterschnitttest) (nach Einbuchtung 7,5 mm)	100 %	EN 13523 - 6
Korrosionswiderstand – Salzsprühnebeltest Kondenswassertest	500 Stunden	EN 13523 - 8
	1000 Stunden	EN 13523 - 25
UV-Beständigkeit	Hervorragend	EN 10169
Brandverhalten	A2	EN 13501 - 1

### Allgemeine Hinweise

Bei den in dieser Tabelle genannten Werten handelt es sich um durchschnittliche Eigenschaften, die nicht die Gültigkeit allgemeiner technischer Angaben haben. Weitere Informationen finden Sie auf unserer Website: [www.colorcoat-online.com](http://www.colorcoat-online.com)

## Kontakt Vertrieb

### Corus IJmuiden

T : +49 (0)208 3022755

E : [colorcoat.connectionEU@corusgroup.com](mailto:colorcoat.connectionEU@corusgroup.com)

### Corus Myriad

T : +33 (0)327 530530

E : [info@myriad.fr](mailto:info@myriad.fr)

## Corus-Markennamen

Absorb, Colorcoat, Myriad und Myriad Services sind Markennamen von Corus.

Corus ist Teil der Tata Steel group.

Es wurde angemessene Sorgfalt darauf verwendet sicherzustellen, dass der Inhalt dieser Publikation korrekt ist. Tata Steel Europe Limited und ihre Tochtergesellschaften übernehmen jedoch keine Verantwortung oder Haftung für Fehler oder Informationen, die sich als irreführend erweisen. Vorschläge für die Endanwendung oder Produktapplikation oder Arbeitsverfahren bzw. Beschreibungen derselben dienen lediglich Informationszwecken und Tata Steel Europe Limited und ihre Tochtergesellschaften übernehmen diesbezüglich keine Haftung.

Kunden sollten sich vor der Benutzung der von Tata Steel Europe Limited gelieferten oder hergestellten Produkte oder Dienstleistungen von deren Eignung überzeugen.

Copyright 2010 Corus  
Language: German 0610