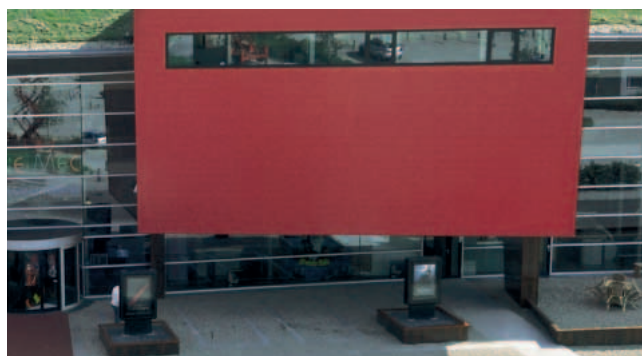
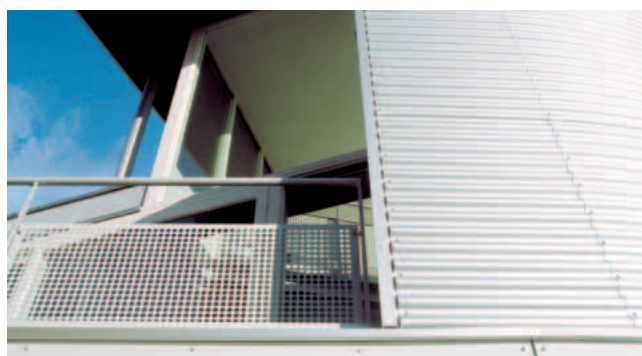


Colorcoat® PVDF

Farbbeständige Beschichtung für Fassadenverkleidungen



Colorcoat® PVDF eignet sich besonders gut für Fassadenverkleidungen, bei denen gute Farbbeständigkeit und Glanzbeständigkeit von Bedeutung sind.

- Glatte 25 µm PVDF (Pvf2)-Beschichtung, die gute Farbbeständigkeit und Stabilität bietet.
- Feuerverzinktes Trägermaterial gemäss EN 10326 / 10327 bietet eine sehr gute Korrosionsbeständigkeit.
- In vielen Farben erhältlich.
- Eine leistungsstarke Rückseitenbeschichtung ist Standard.

Colorcoat® Qualitätsgarantie

Die Marke Colorcoat® steht für hochwertige Metallverkleidungen. Sie bietet Qualität und Fachwissen, exklusiv bei Corus. In den vergangenen 40 Jahren – voller Innovationen, überragender Erzeugnisse und anspruchsvoller Testreihen – brachte Colorcoat® eine Vielzahl bandbeschichteter Stahlerzeugnisse auf den Markt.

Maßgeschneiderte Lösungen

Für jede individuelle Anforderung erfüllen Myriad Services™ Ihre Ansprüche – in Bezug auf kürzeste Lieferzeiten, kleinste und präzise Bestellmengen oder bei der Weiterverarbeitung.

Weitere Informationen finden Sie unter www.myriadservice.com

Colorcoat® PVDF

Produktleistung

Colorcoat® PVDF wird mit äusserster Sorgfalt in kontrollierten Verfahren hergestellt, um eine gleichbleibend hohe Qualität zu gewährleisten. Colorcoat® PVDF eignet sich für Fassadenverkleidungen.

Die tatsächliche Beständigkeit von Colorcoat® PVDF an einem bestimmten Ort hängt von der exakten Spezifikation ab.

Die Benutzung von Colorcoat® PVDF in ausgeprägten marinen und schwerindustriellen Umgebungen wird nicht empfohlen. Optional kann die Rückseite mit einem absorbierenden Vlies beschichtet werden und auch mit aufnehmen Funktionalität auf der Rückseite. Absorb® ist ein Antikondensat-Flies für einschalige, ungedämmte Dachflächen. Weitere Informationen finden Sie im Produktdatenblatt Absorb®.

Die Corus' Colorcoat®-Produktpalette umfasst Produkte, die sich für verschiedenste Umgebungen und Anwendungen eignen.

Garantiezeit

Corus bietet eine Allgemeine Garantie von bis zu 10 Jahren an. Die tatsächliche Laufzeit der Garantie hängt von der Umgebung, der geografischen Lage sowie der Anwendung ab.

Produkttests

Um die Eignung der Colorcoat®-Produkte zu gewährleisten, testet Corus im Labor die Leistungsfähigkeit der Produkte hinsichtlich Korrosionsbeständigkeit, Sonnenlichteinwirkung, Chemikalienkontakt und Abrieb. Alle Produkttestverfahren erfolgen gemäss internationalen Normen bei akkreditierten Prüfstellen.

Typische Eigenschaften

Colorcoat® PVDF	Testnorm	
Nominale Dicke der organischen Beschichtung	25 µm(*)	EN 13523 - 1
Glanzgrad (60°)	10 - 35 %	EN 13523 - 2
Kratzfestigkeit	> 3000 g	EN 13523 - 12
Abriebbeständigkeit (Taber, 250 Umdr., 1 kg, CS10 Rollen)	< 30 mg	EN 13523 - 16
Flexibilität – Min. Biegeradius	1.5 T	EN 13523 - 7
Haftung (Gitterschnitttest)	100 %	EN 13523 - 6
Korrosionswiderstand – Salzsprühnebeltest	500 Stunden	EN 13523 - 8
Kondenswassertest	1000 Stunden	EN 13523 - 25
UV-Beständigkeit	Hervorragend	EN 10169
Brandverhalten	A2	EN 13501 - 1

(*) Colorcoat® PVDF ist auch mit 35 µm Beschichtung erhältlich.

Allgemeine Hinweise

Bei den in dieser Tabelle genannten Werten handelt es sich um durchschnittliche Eigenschaften, die nicht die Gültigkeit allgemeiner technischer Angaben haben. Weitere Informationen finden Sie auf unserer Website: www.colorcoat-online.com

Kontakt Vertrieb

Corus IJmuiden

T : +49 (0)208 3022755

E : colorcoat.connectionEU@corusgroup.com

Corus Myriad

T : +33 (0)327 530530

E : info@myriad.fr

Corus-Markennamen

Absorb, Colorcoat, Myriad und Myriad Services sind Markennamen von Corus.

Corus ist Teil der Tata Steel group.

Es wurde angemessene Sorgfalt darauf verwendet sicherzustellen, dass der Inhalt dieser Publikation korrekt ist. Tata Steel Europe Limited und ihre Tochtergesellschaften übernehmen jedoch keine Verantwortung oder Haftung für Fehler oder Informationen, die sich als irreführend erweisen. Vorschläge für die Endanwendung oder Produktapplikation oder Arbeitsverfahren bzw. Beschreibungen derselben dienen lediglich Informationszwecken und Tata Steel Europe Limited und ihre Tochtergesellschaften übernehmen diesbezüglich keine Haftung.

Kunden sollten sich vor der Benutzung der von Tata Steel Europe Limited gelieferten oder hergestellten Produkte oder Dienstleistungen von deren Eignung überzeugen.

Copyright 2010 Corus
Language: German 0610