
Colorcoat® Kraftwerke & Müllverbrennung





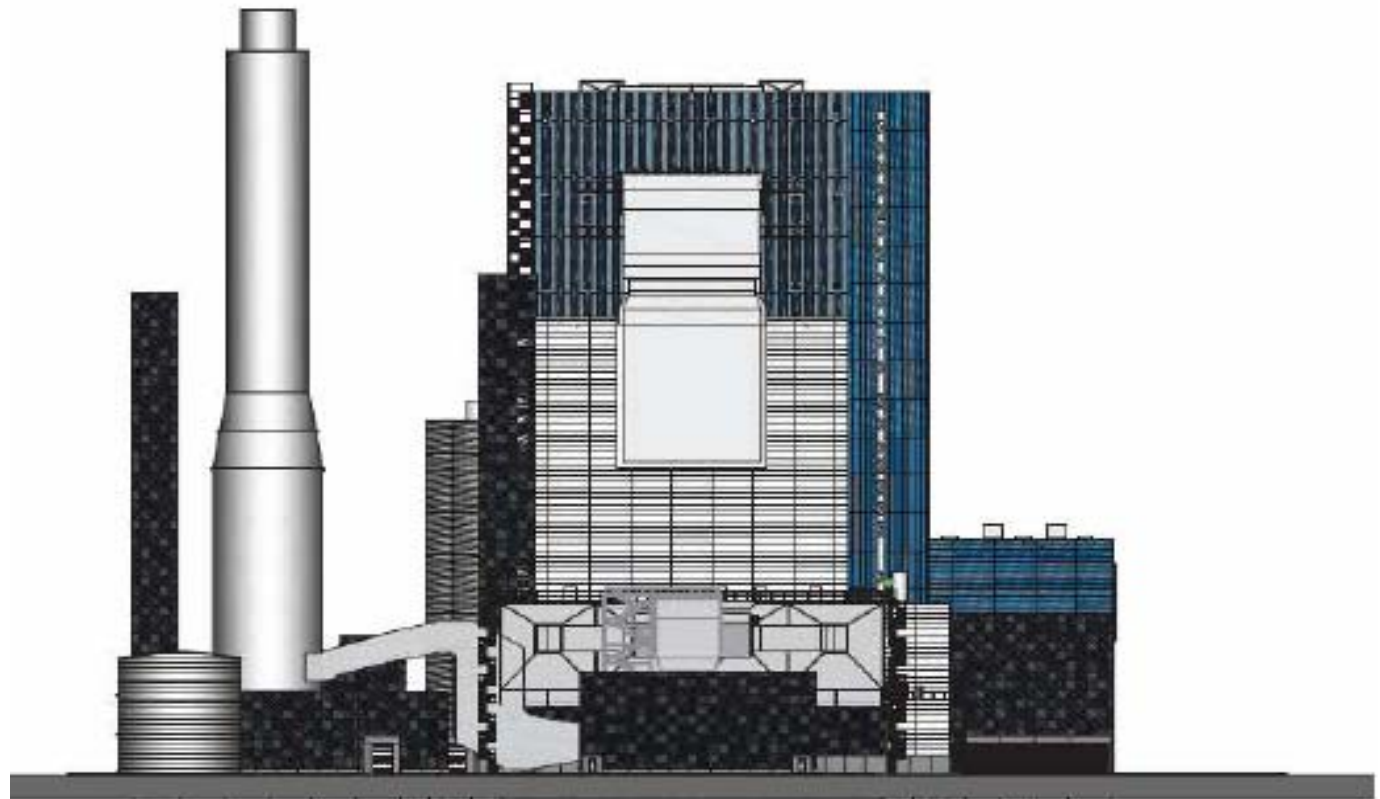
Electrabel Power Station- Germany

Colorcoat® Produkt:
Colorcoat HPS200 Ultra®

Jahr:
2010

Farbe:
15 verschiedene Farben

Standort:
Wilhelmshafen





Greater Manchester Waste energy plant - UK

**Hersteller des
Bekleidungssystems:**
Euroclad

**Main
Generalunternehmer:**
Costain

Colorcoat® Produkt:
Colorcoat HPS200 Ultra®

Farbe: Verschiedene





St. Kilda Powerhouse - UK

Architekt:

W A Fairhurst and Partners

Generalunternehmer:

R J McCloud

Montageunternehmen

Bekleidung:

Isleburn Structural Services

Hersteller des

Bekleidungssystems:

Ward Insulated Services

Colorcoat® Produkt:

Colorcoat HPS200®
(Fassaden, Dach)

Farbe:

Goosewing Grey, Merlin
Grey, Hamlet





Huntstown Power Station – Dublin

**Hersteller des
Bekleidungssystems:**
Tegral

Colorcoat® Produkt:
Colorcoat HPS200®





Velsen-Noord Power Plant - Holland

Architekt:
NUON Power Generation

Generalunternehmer:
De IJzeren Man

**Hersteller des
Bekleidungssystems:**
SCH Holland b.v.

Colorcoat® Produkt:
Colorcoat HPS200®

Farbe:
Goosewing Grey, Poppy
Red



Before



After



Flevo Power Station Lelystad - Holland

Architekt:

Royal Haskoning

Montageunternehmen

Bekleidung:

Nedicom West - Tilburg

Hersteller des

Bekleidungssystems:

SAB-profiel

Colorcoat® Produkt:

Colorcoat HPS200 Ultra®

Farbe:

Goosewing Grey, White





Sultan Salahuddin Abdul Aziz Power Station- Malaysia

Colorcoat® Produkt:
Colorcoat HP200®

Standort:
Port Klang, Selangor





Pasir Gudang Power Station - Malaysia

Colorcoat® Produkt:
Colorcoat HP200®

Standort:
Johor

Spezifikation:
Siemens





Connaught Bridge Power Station - Malaysia

Colorcoat® Produkt:
Colorcoat HP200®

Standort:
Selangor





Melaka Power Station - Malaysia

Colorcoat® Produkt:
Colorcoat HP200®

Standort:
Melaka





Kuala Langat Power Station - Malaysia

Colorcoat® Produkt:
Colorcoat HP200®

Spezifikation:
ABB, GE

Standort:
Selangor





Lumut Power Station - Malaysia

Colorcoat® Produkt:
Colorcoat HP200®

Spezifikation:
ABB, Kawasaki

Standort:
Perak





Gelugor Power Station - Malaysia

Colorcoat® Produkt:
Colorcoat HP200®

Standort:
Penang





IPP Power Station - Malaysia

Colorcoat® Produkt:
Colorcoat HP200®

Standort:
Kulim





Perlis Power Station - Malaysia

Colorcoat® Produkt:
Colorcoat HP200®

Spezifikation:
Alstom

Standort:
Perlis





Tanjung Bin Power Station - Malaysia

Colorcoat® Produkt:
Colorcoat HP200®

Standort:
Johor





Janamanjung Coal-fired Power Station - Malaysia

Colorcoat® Produkt:
Colorcoat HP200®

Standort:
Manjung





Tuanku Jaafar Power Station - Malaysia

Colorcoat® Produkt:
Colorcoat HPS200®

Spezifikation:
MHI

Standort:
Negari Sembilan



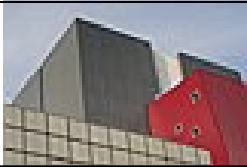


Jebel Ali Power Station - UAE

Colorcoat® Produkt:
Colorcoat HPS200®

Standort:
Dubai



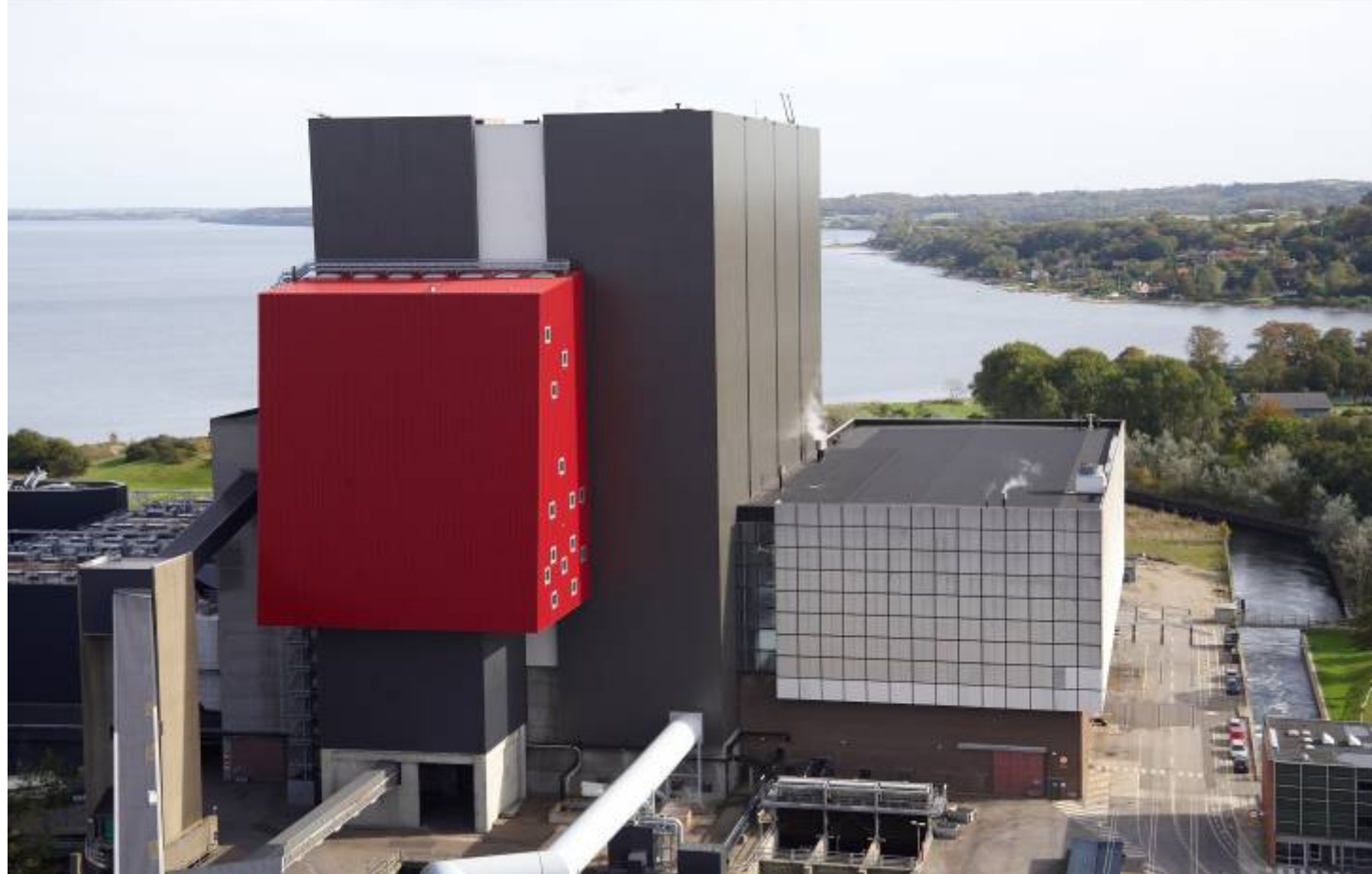


Power station - Denmark

Colorcoat® Produkt:
Colorcoat HPS200 Ultra®
double sided

**Hersteller des
Bekleidungssystems:**
CBS Nordic

Jahr:
2009





Tawallah Power Station- Abu Dhabi

Colorcoat® Produkt:
Colorcoat HPS200®

**Hersteller des
Bekleidungssystems:**
CBS Nordic

Jahr:
2007

