



---

[www.colorcoat-online.com](http://www.colorcoat-online.com)

---

#### Corus Markennamen

Colorcoat, Colorcoat Connection, Colorcoat HPS200 Ultra, Confidex, Galvalloy, HP200, HPS200, Orion, Prisma, Repertoire, Scintilla und Sirius sind Markennamen von Corus.

Corus ist Teil der Tata Steel group.

Obwohl die Tata Steel UK Limited und ihre Tochtergesellschaften bemüht sind, richtige Informationen bereitzustellen, dienen die in dieser Veröffentlichung dargestellten Bilder und Texte lediglich der allgemeinen Information, und die Tata Steel UK Limited und ihre Tochtergesellschaften übernehmen keine Verantwortung bzw. Haftung für Fehler oder Informationen, die sich als irreführend herausstellen.

Die Tata Steel UK Limited und ihre Tochtergesellschaften schließen ferner jegliche Haftung für Vorschläge oder Beschreibungen in Bezug auf die Nutzung oder Anwendung von Produkten sowie Verarbeitungsmethoden aus. Es obliegt dem Kunden, die von der Tata Steel UK Limited oder ihren Tochtergesellschaften gelieferten oder hergestellten Produkte vor deren Einsatz auf ihre Eignung hin zu prüfen.

Diese Veröffentlichung wurde von einem von Corus genehmigten Lieferanten gedruckt, der die Anforderungen der Normen ISO 9001, ISO 14001 und OHSAS 18001 erfüllt. Das benutzte Papier ist Regency Satin, das elementarchlorfrei (ECF) hergestellt wird und aus zertifizierten und nachhaltig bewirtschafteten Wäldern und Plantagen stammt. Farben sind auf rein pflanzlicher Basis hergestellt.

Copyright 2008 Corus

#### Kontakt/Vertrieb

Corus Colors Deutschland  
Hölterstraße 11  
45470 Mülheim a.d. Ruhr  
Deutschland

Colorcoat Connection® Helpline

T: +49 (0) 208 302 2755

F: +49 (0) 208 302 2764

E: [Colorcoat.ConnectionEU@Corusgroup.com](mailto:Colorcoat.ConnectionEU@Corusgroup.com)

Language German 0908

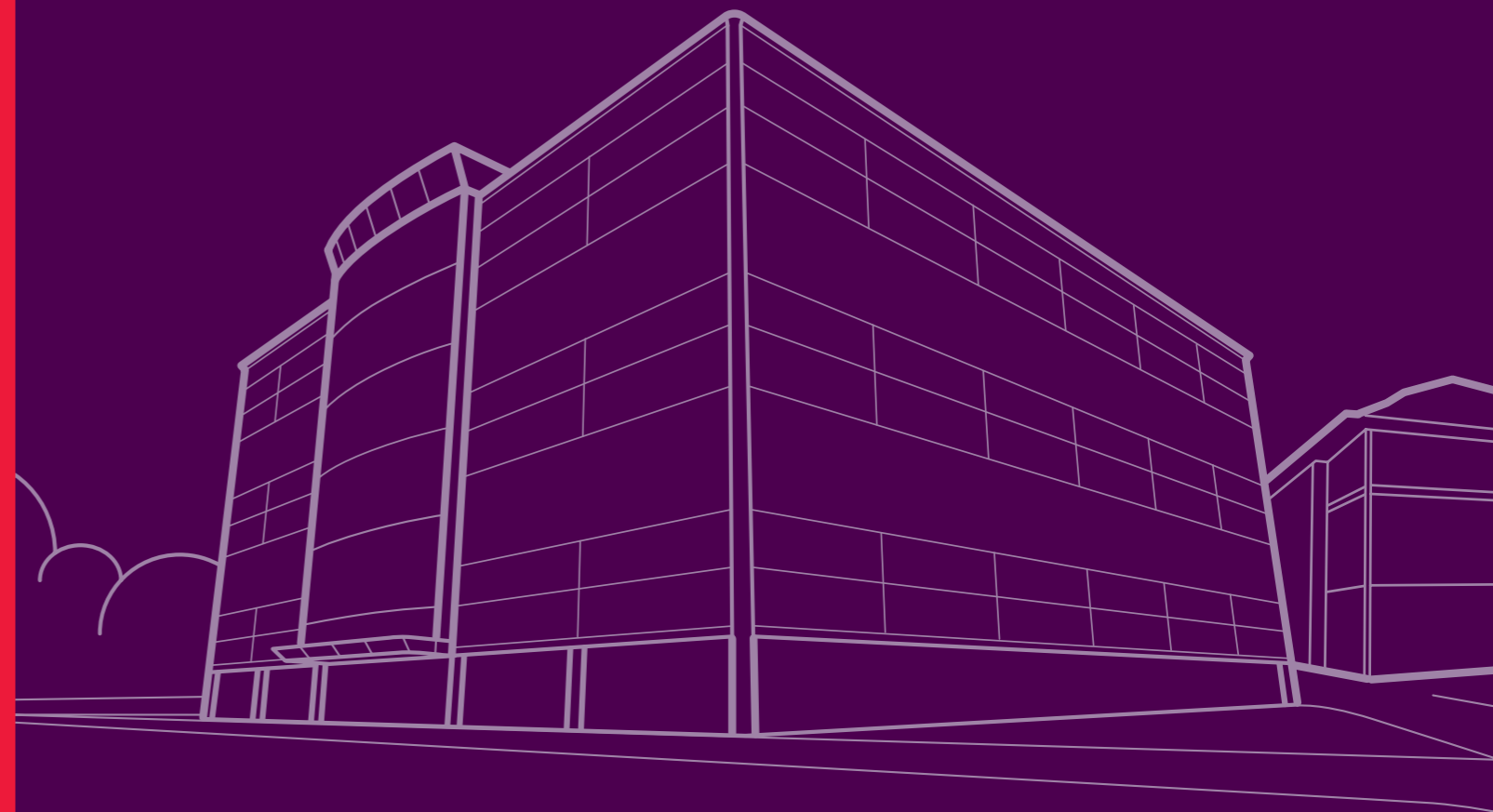
Corus Colors

---

## Colorcoat HPS200® Ultra

---

Bandbeschichteter Stahl der Extraklasse – garantiert bis zu 40 Jahre



# Colorcoat HPS200® Ultra

## Inhalt

<b>Einleitung</b>	<b>3</b>
• Produktvorteile	
<b>Farben fürs Leben</b>	<b>4</b>
• Die neue Farbkollektion	
<b>Die einzigartige Scintilla® Struktur</b>	<b>6</b>
<b>Verbesserte Farbbeständigkeit</b>	<b>7</b>
<b>Optimale Alterungsbeständigkeit</b>	<b>8</b>
<b>Bewährte Leistung</b>	<b>10</b>
<b>Confidex® Garantie</b>	<b>12</b>
<b>Garantien im Vergleich</b>	<b>14</b>
<b>Nachhaltigkeit</b>	<b>15</b>
• Umweltdesign	
<b>Colorcoat® Dienstleistungen</b>	<b>16</b>
<b>Was ist bandbeschichteter Stahl?</b>	<b>18</b>
<b>Wo ist Colorcoat® in der Lieferkette angesiedelt?</b>	<b>18</b>
<b>Produktentwicklung</b>	<b>19</b>

### Projekte

- Seite 3: Renault Autohaus Bierman, Lisse/Hillegom (NL), Architekturbüro van Beek Jagtenberg
- Seite 5: Gesamtschule Niekée, Roermond (NL), LIAG Architekten und Bauingenieure
- Seite 11: Nautisches Centrum Scheveningen (NL), KOW Architektur
- Seite 17: Het Strijkijzer, Den Haag (NL), AAArchitekten

## Was macht Colorcoat HPS200® Ultra zum Marktführer?

Als neueste Produktgeneration für Dach- und Fassadenelemente bietet Colorcoat HPS200® Ultra eine aufregende neue Farbpalette, die eine neue Dimension der Farbbeständigkeit mit sich bringt.

### Produktvorteile

Corus ist wieder einmal marktführend. Und wir werden unseren Vorsprung im Bereich des bandbeschichteten Stahls weiter ausbauen. Neue Standards setzen wir bei den Schlüsselfaktoren wie beispielsweise der Pigmentierung, der Farbechtheit, der Glanzbeständigkeit und der Resistenz gegen Witterungseinflüsse sowie deren Auswirkung auf Haltbarkeit und Ästhetik.

Unser gesamtes Fachwissen ist in dem heutigen Colorcoat HPS200® Ultra enthalten. Das Resultat unserer innovativen Beschichtungstechnologie zeigt sich in der Verbindung einer herausragenden Leistung mit einer außergewöhnlichen Zuverlässigkeit und eindrucksvollen Verschleißfestigkeit.

- Die Confidex® Garantie wird standardmäßig mitgeliefert und deckt jetzt bis zu 40 Jahre Risikofreiheit ab.
- Eine aufregende neue Farbpalette, die in Zusammenarbeit mit Architekten und Farbspezialisten entwickelt wurde, bietet Ihnen die optimale Farbauswahl für ein schönes Gebäudedesign.
- Wartungsfreiheit bis zu 40 Jahren – ohne Verpflichtung zu jährlichen Inspektionen – das spart Zeit und Geld.
- Die innovative Beschichtungstechnologie ermöglicht die doppelte Farbbeständigkeit im Vergleich zu handelsüblichen Plastisol-Produkten.
- Neues Umweltdesign: Gezielte Minimierung umweltschädlicher Elemente, ohne die Produktleistung einzuschränken.
- 100% recycelbar: ein Produkt mit einem nachhaltig konzipierten Design.
- Die lückenlose Produktrückverfolgbarkeit gewährleistet Sicherheit bezüglich Herkunft, Authentizität und Qualität.
- Die Sicherheit, eine optimale Gebäudebekleidung in Sachen Haltbarkeit und garantierter Leistung zu wählen – kombiniert mit geringst möglicher Umweltbelastung.



## Farben fürs Leben

Die Wahl des richtigen bandbeschichteten Materials ist entscheidend für die visuelle Erscheinung und die Langlebigkeit der Gebäudebekleidung. Farbwahl und Farbechtheit bestimmen die ästhetischen Aspekte eines Gebäudes.

### Neue Farbauswahl

Von der ersten Generation an produzierte Corus Plastisol-Produkte mit innovativster Technologie und hohem ästhetischen Anspruch. Die Erfolgsgeschichte reicht von der ersten Colorcoat® Produktgeneration, die 1965 entstand, bis zu der heutigen Generation Colorcoat HPS200® Ultra.

Für eine unter Designaspekten optimale Farbpalette arbeitete Corus bei der Entwicklung von Colorcoat HPS200® Ultra eng mit dem Markt – mit Architekten und Farbdesignern – zusammen. Entsprochen wurde dem Wunsch nach mehr Farbtönen, die zu einer natürlichen Umgebung passen und auf effektive Art in verschiedenen Kontexten harmonisieren. Die exklusiven Farben reflektieren das Thema Natur. Sie bieten eine Auswahl von feinen Tönen und kräftigen

Farben, die ebenso gut alleine wirken wie sie mit anderen Farben harmonisieren. Die Farbpalette besteht aus 37 Farben, von denen 10 völlig neu sind und 2 auch in Matt oder in Standardausführung erhältlich sind. Ihrem Charakter entsprechend sind die Farben in verschiedene Gruppen geordnet: Signature-, Classic-, Matt- und Metallic-Farben.

### Signature-Farben

Eine Reihe von naturbetonten, subtilen Tönen in Blau, Grün, Grau und erdfarbenen Schattierungen. Signatures können alleine verwendet werden, aber sie erweitern auch die Möglichkeiten, Farbtöne zu kombinieren, um die Gebäudehülle perfekt der Umgebung anzupassen.

### Classic-Farben

Eine Auswahl von beliebten, kräftigen Farben. Classics können gut in Kombination mit Signature-Farben eingesetzt werden, um diese zu betonen. Sie können aber auch gesondert verwendet werden, um gezielt eine markante Optik zu erzielen.

### Matt-Farben

Mit der neuen Beschichtungstechnologie ist Corus das erste Stahlunternehmen des Marktes, das als Alternative matte Farben in ausgewählten Schattierungen anbietet. Im Gegensatz zu einem Glanzgrad von 20-40% haben diese Farben einen Glanzgrad von weniger als 15%. Matt Terracotta und Matt Anthracite wurden eingeführt, um traditionellere Dachmaterialien nachzubilden und eine kostengünstige, langlebige Alternative anzubieten.

### Metallic-Farben

Colorcoat HPS200® Ultra ist in den zwei beliebten Metallicfarben Sirius und Orion erhältlich. Die Kombination einer fortschrittlichen Farbformel mit der einzigartigen Scintilla® Struktur bewirkt eine beeindruckende Optik mit faszinierendem Tiefeneindruck. Der Metallic-effekt verleiht dem Produkt den charakteristischen Glanz.

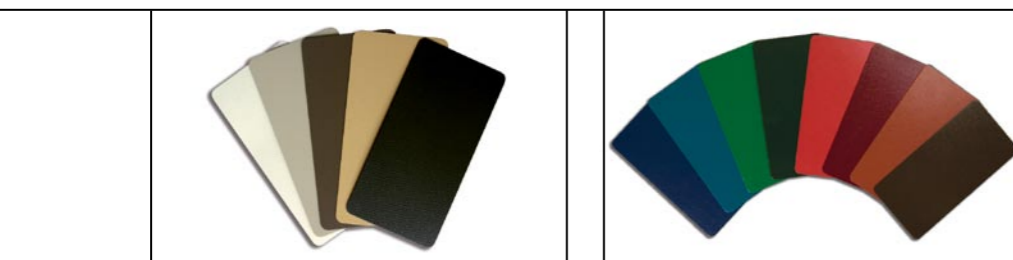


### Alle Farben

In Ergänzung zur neuen Farbkollektion kann unser Repertoire® Farbservice Colorcoat HPS200® Ultra in nahezu jeder Farbe anbieten, wobei jede Farbe durch die marktführende Confidex® Garantie abgedeckt ist. Repertoire® kann nahezu jeden Farbton in physikalischen Mustern und von häufig verwendeten Normen wie RAL und NCS bis hin zu eher ausgefallenen Normen anbieten.

### Stahlmuster

Stahlmuster sind in allen Farben erhältlich. Für eine realistische Beurteilung der Farben stellen wir gerne Originalfarbmuster zur Verfügung, welche Sie über die Colorcoat Connection® Helpline +49 (0) 208 302 2755 oder über unsere Webseite [www.colorcoat-online.com](http://www.colorcoat-online.com) anfordern können.



Naturtöne

Classic-Farben



Alle Farben

Blau/Grün



## Die einzigartige Scintilla® Struktur

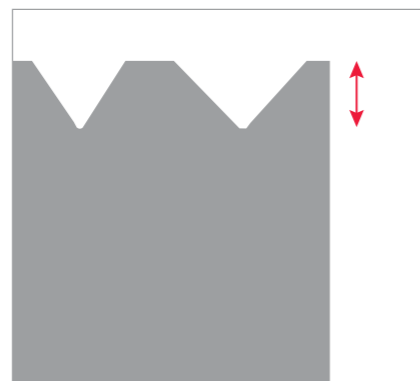
Corus brachte Colorcoat HPS200® mit der Scintilla® Struktur als einzigartiges Gütezeichen erstmals 1998 auf den Markt.

### Design

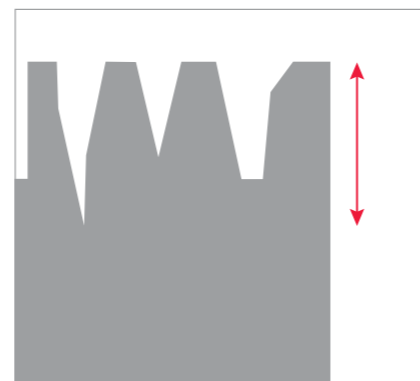
Die Scintilla® Struktur entstand aus zwei Gründen: zum einen, um Authentizität zu gewährleisten, und zum anderen, um eine modernere Alternative zu der Lederstruktur zu bieten. Von nahem betrachtet ist die Scintilla® Struktur ein Erkennungszeichen für die Echtheit des hochwertigen Materials. Darüber hinaus überzeugt es aus der Distanz durch sein elegantes, feines Erscheinungsbild.

### Die Vorteile der Scintilla® Struktur

Neben den optischen Vorteilen bietet die Scintilla® Struktur auch ganz praktische Vorteile: Mit nur 40 Mikron ( $\mu\text{m}$ ) Einpresstiefe ist es schmutzabweisender als die 60–100  $\mu\text{m}$  einpressenden Lederprägungen. Die tiefer genarbte Lederstruktur hat zur Folge, dass die 200  $\mu\text{m}$  Schutzschicht an gewissen Stellen auf nur 100  $\mu\text{m}$  reduziert wird, was dieses Produkt auf Dauer anfälliger für Schäden macht.



Colorcoat HPS200® Ultra  
40  $\mu\text{m}$  Scintilla® Struktur



Handelsübliches Plastisol  
60–100  $\mu\text{m}$  Lederstruktur

## Verbesserte Farbechtheit und Glanzbeständigkeit

Das schädlichste Licht für Materialien wie beispielsweise Kunststoffe oder organische Beschichtungen ist ultraviolettes (UV) Licht.

Dieses Licht wird von den Materialien direkt auf atomarer und Molekülebene aufgenommen, wo es die Zerstörung chemischer Verbindungen auslöst. Bei organischen Beschichtungen führt dies ab einem bestimmten Zeitpunkt zu Glanzverlust, Verblassen, Verkreiden, Verspröden und letztendlich zum Abblättern des Decklacks.

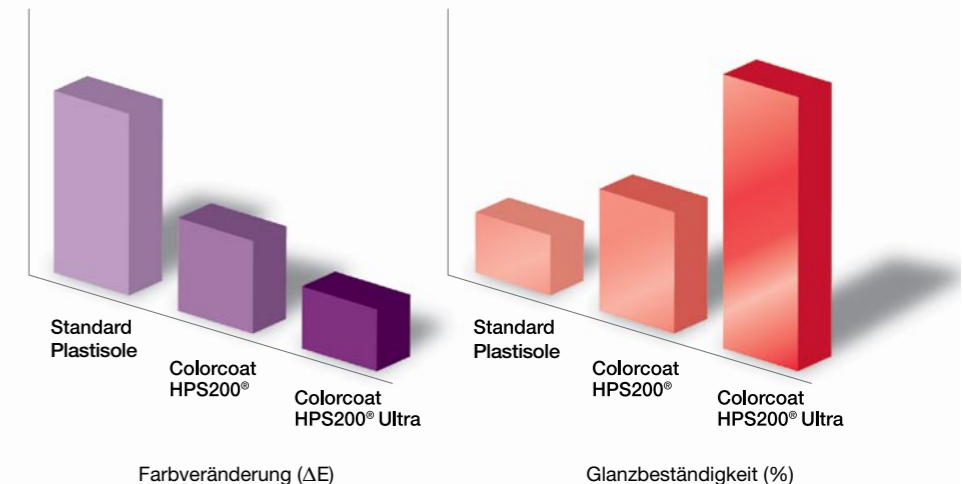
Corus hat sein gesamtes Fachwissen und seine Erfahrung bei der Entwicklung von Colorcoat HPS200® Ultra eingebracht, damit es den Einwirkungen des Sonnenlichtes optimal standhält.

Der bedeutendste Fortschritt in der Beschichtungstechnologie und Pigmentierung besteht darin, dass das neue Colorcoat HPS200® Ultra die Leistung handelsüblicher Plastisol-Produkte in Bezug auf Farbechtheit und Glanzbeständigkeit deutlich übersteigt.

Viele Produkte werden damit beworben, die Bestimmungen der EN10169-2 der Kategorie Ruv4 zu erfüllen, die eine Farbveränderung von  $\Delta E < 2$  oder eine Glanzbeständigkeit von  $> 80\%$  verlangen.

Colorcoat HPS200® Ultra verändert die Farben generell mit weniger als der Hälfte dieser Menge (d. h. es bietet das Doppelte an Farbbeständigkeit) mit einem vergleichbar niedrigeren Verlust an Glanz über die gesamte Farbpalette hinweg. So übertrifft es mühelos den höchsten Standard.

Dies bedeutet, dass das Gebäude seine ursprüngliche Farbe und seinen ursprünglichen Glanz bedeutend länger beibehält, wenn es mit Colorcoat HPS200® Ultra bekleidet wird.



## Optimale Alterungsbeständigkeit

Ein Gebäude ist vielen externen Einflüssen ausgesetzt, die die Optik und Lebensdauer der Beschichtung von Dach- und Fassadenelementen beeinträchtigen.

Bei bandbeschichtetem Stahl sind dies Wasser, Sauerstoff, Salze, Chemikalien und sonstige Schadstoffe. Dank seiner mehr als 40-jährigen Entwicklungserfahrung verfügt Corus über ein detailliertes Fachwissen betreffend den Einfluss dieser Faktoren auf die verschiedenen Elemente bandbeschichteten Stahls. Und wir haben unser gesamtes Wissen eingesetzt, um Colorcoat HPS200® Ultra als das dauerhafteste bandbeschichtete Stahlprodukt auf dem Markt zu etablieren.

### Was macht es so beständig?

Die hohe Alterungsbeständigkeit von Colorcoat HPS200® Ultra beruht auf dem Galvalloy® Trägermaterial, der Vorbehandlungsschicht, dem Primer und dem Decklack. Jedes einzelne dieser Elemente wurde von uns entwickelt, um in allen Bereichen die Top-Leistung anbieten zu können, die Colorcoat HPS200® Ultra auszeichnet. Die Resultate stützen sich auf umfassende Tests und Praxisdaten, die unsere Produktansprüche bestätigen.

### Galvalloy® Trägermaterial

Der Stahl für Colorcoat HPS200® Ultra wird von Corus gemäß den höchsten Qualitätsstandards hergestellt. Der Stahlkern wird als erstes Element des Korrosionsschutzes mit einer Schutzschicht umhüllt.

Die meisten bandbeschichteten Stahlprodukte erhalten einen Zinküberzug als Korrosionsschutz, jedoch kann es bei kleinen Beschädigungen auf der Oberfläche und an den ungeschützten Schnittkanten zu einer Ablösung des Decklacks kommen.

Wie bei seinem Vorläufer Colorcoat HPS200® wird auch bei Colorcoat HPS200® Ultra das einzigartige Corus Galvalloy® Trägermaterial mit der optimalen Mischung von 95% Zink und 5% Aluminium eingesetzt. Das Ergebnis ist ein einzigartiger Korrosionsschutz – sogar an den Schnittkanten.

### Vorbehandlung, Primer und Decklack

Zur Bindung der organischen Farbbeschichtung an das Trägermaterial des Stahlkerns wird ein dünner Voranstrich

aufgebracht, der die chemische Struktur der Oberfläche verändert und eine optimale Haftgrundlage schafft. Anschließend wird der Primer aufgetragen, der dem Stahl einen zusätzlichen Schutz und einen optimalen Haftgrund bietet. Für die verschiedenen Farben werden spezifische Grundierungsformeln angewandt, die eine maximale Lebensdauer sicherstellen. Zum Abschluss erfolgt ein Deckanstrich, der die Farbbeständigkeit, die Lichtundurchlässigkeit und die optische Wirkung sowie einen zusätzlichen Korrosionsschutz gewährleistet.

Corus arbeitet eng mit den führenden Farbherstellern zusammen, um die innovativsten, umweltverträglichsten und einzigartigsten Vorbehandlungs-, Primer- und Decklacktechnologien zu entwickeln. Die neueste Rezeptur, die mit Colorcoat HPS200® Ultra eingeführt wurde, bietet im Vergleich zu handelsüblichen Plastisol-Produkten das Doppelte an Farbbeständigkeit. Verblassen, Verspröden, Verkремен und letztendlich das Abblättern des Decklacks werden bis zu 40 Jahre verhindert.



Dach mit Colorcoat HPS200® auf Galvalloy® Trägermaterial nach 7 Jahren

Dach mit handelsüblichem Plastisol auf feuerverzinktem Trägermaterial nach 7 Jahren



## Bewährte Leistung

Um die Lebensdauer von Colorcoat HPS200® Ultra zu gewährleisten, setzt Corus auf eine Kombination von Labortestergebnissen und Erfahrungen aus der realen Arbeitswelt.

Die Vorteile der Labortests bestehen darin, dass jede neue Produktentwicklung schnell und unter beschleunigten Bedingungen beurteilt werden kann. Dies war vor allem im Falle von Colorcoat HPS200® Ultra und seinen Vorläufern, die immer Produktführer gewesen sind, extrem wichtig.

### Praxiserfahrungen

Es gibt allerdings keinen Ersatz für die praktischen Erfahrungen der Arbeitswelt. Aus diesem Grund führen wir ein langfristiges Testprogramm an Wetterstationen in der ganzen Welt. Diese Standorte in unterschiedlich exponierten Lagen wurden gewählt, um das gesamte Spektrum an Wetterbedingungen abzudecken – vom äquatorialen über das tropische bis hin zum gemäßigten Klima, von der städtischen und der ländlichen Umgebung hin zu Küstenregionen – und wertvolle Daten zu ermitteln. Unsere über 40-jährige Erfahrung und der Erfolg der Vorläuferprodukte von Colorcoat HPS200® Ultra dokumentieren weltweit Tausende von Gebäuden.



Corus Versuchsgelände, Arizona (Wüste)

Übersicht der Anforderungen der Euro-norm 10169-2 für die Korrosionsbeständigkeit von bandbeschichtetem Stahl: Die strengste Kategorie RC5 verlangt, dass die Produkte resistent gegen Blasenbildung, Beschichtungsschäden und gegen Abblättern an den Schnittkanten <2 mm sind, wenn sie einer aggressiven industriellen und küstennahen Umgebung ausgesetzt sind. Das einzigartige Galvalloy® Trägermaterial und der Quantensprung bei der Farb-rezeptur stellen sicher, dass Colorcoat HPS200® Ultra höchsten Standards entspricht.



Corus Versuchsgelände, Bohus Malmon (Küste)

### Labortests

In Ergänzung zu der natürlichen Bewitterung nutzen wir eine ganze Reihe von beschleunigten Tests, um unsere bewährte Produktleistung sicherzustellen. Die Tests zeigen, dass die handelsüblichen Plastisol-Produkte einen beträchtlichen Verlust an Farbe und Glanz erleiden und dass auch die Beschichtung Schaden trägt, was am Abblättern der Farboberfläche nach 2.000 Stunden ersichtlich wurde. Im Gegensatz dazu zeigt Colorcoat HPS200® Ultra eine deutlich verbesserte Leistung auf: Obwohl 50 % länger den gleichen Bedingungen ausgesetzt, sprich 3.000 Stunden, waren weder Farb- noch Glanzverlust noch Beschichtungsschäden festzustellen.



Colorcoat HPS200® Ultra

Einwirkung: 3.000 Stunden

Ergebnis nach einer beschleunigten Bewitterung (UV-B) nach DIN EN 13523-10.



Handelsübliches Plastisol, Lederstruktur

Einwirkung: 2.000 Stunden

### Externe Gültigkeitsbescheinigung der Produktleistung

**British Board of Agrément Certificate**  
Die Zertifizierung durch das BBA gibt eine unabhängige Auskunft über die Leistungen von Bauprodukten und enthält Daten über die Verschleißfestigkeit, die Montage und die Übereinstimmung mit den Bauvorschriften. Das Zertifikat 91/2717, das am 21. Dezember 2005 neu herausgegeben wurde und den letzten Verbesserungen von Colorcoat HPS200® Rechnung trägt, bestätigt:

„Die Colorcoat HPS200® Beschichtung und das Trägermaterial werden das Produkt in einer normalen industriellen, städtischen oder ländlichen Umgebung über einen Zeitraum von mehr als 40 Jahren gegen Korrosion schützen.“ Colorcoat HPS200® übertrifft somit handelsübliche Plastisol-Produkte, deren Garantie nur einen Zeitraum von 25 Jahren abdeckt und die zudem keine vergleichbare Farbauswahl bieten.

## Confidex® Garantie

Die Sicherheit, die Garantien bieten, stellt einen wichtigen Entscheidungsfaktor bei der Materialwahl dar. Der Quantensprung bei der Verbesserung der Farbrezeptur führte dazu, dass Corus bei Colorcoat HPS200® Ultra die Laufzeit der Confidex® Garantie auf bis zu 40 Jahre verlängern kann.



### Die erste und die beste Garantie

Corus war das erste Stahlunternehmen, das im Jahre 1990 eine Garantie für bandbeschichteten Stahl anbot. Seit über 15 Jahren ist die Confidex® Garantie die Beste ihrer Klasse geblieben. Anders als die Garantien anderer Hersteller, die die wichtigsten Corus-Garantieversprechen zu kopieren versuchen, ist die echte Confidex® Garantie das Resultat unserer langjährigen Erfahrungen in der Beschichtungstechnologie und Produktentwicklung. Auf Basis unserer Erfahrung und der Erkenntnisse bezüglich des Langzeitverhaltens unserer Produkte haben wir den Umfang der Confidex® Garantie überarbeitet und erweitert.

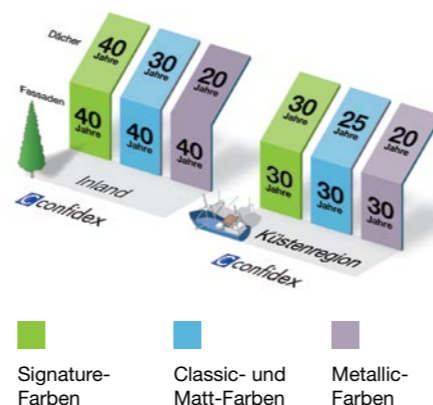
### Die Hauptmerkmale

Die Confidex® Garantie ist klar und einfach formuliert. Anders als andere Garantien garantiert sie die komplette Instandsetzung, falls der unwahrscheinliche Fall einer defekten Beschichtung eintreten sollte. Die Hauptmerkmale umfassen:

- Verlängerte Garantiezeit; bis zu 40 Jahren.
- Keine Verpflichtung zur Wartung und zu Inspektionen während der Garantiezeit.
- Schutz der Schnittkanten in der Mindestgarantiezeit von Confidex®.
- Zwei einfache, regional bezogene Kategorisierungen des Garantiezeitraums.
- Die Confidex® Garantie ist unabhängig von der Dachneigung und gilt ab einem Neigungswinkel von 1°.
- Im Unterschied zu allen anderen Garantien wird die Confidex® Garantie direkt mit dem Gebäudeeigentümer abgeschlossen.
- Der Abschluss erfolgt mit Hilfe eines kurzen und einfachen Anmeldeformulars.
- Bei einem Eigentümerwechsel des Gebäudes ist die Garantie voll übertragbar.
- Risikominimierung für alle Beteiligten der Lieferkette.

### Versicherungsschutz der Confidex® Garantie

Das untenstehende Diagramm ermöglicht es, auf schnelle und einfache Weise herauszufinden, welche Garantieabdeckung gilt.



### Hinweise:

1. Die Einstufung Küstenregion bezieht sich auf Gebäude, die höchstens einen Kilometer von der Küste entfernt sind.
2. Sämtliche Bedingungen und Bestimmungen der Confidex® Garantie befinden sich auf der Rückseite des Anmeldeformulars, das bei Corus angefordert werden kann.

Ergänzende Anmerkung:  
Die angegebenen Laufzeiten der Confidex® Garantie in dem obigen Diagramm gelten für Deutschland, Österreich und die Schweiz. Für andere Länder wenden Sie sich bitte an unsere Colorcoat Connection® Helpline.

### Keine Inspektion und keine Wartung

Die Verbindung des Galvalloy® Trägermaterials mit der einzigartigen Dickfilm-Beschichtung bewirkt, dass Colorcoat HPS200® Ultra gegen mögliche Schäden und die aggressivsten Elemente gewappnet ist. Zusätzlich verfügt Corus über 40 Jahre Erfahrung im Bereich der Produktinnovation und ein enormes Fachwissen über den Umgang mit bandbeschichteten Stahlprodukten in verschiedenen Umgebungen. Dies gibt uns die Sicherheit, Colorcoat HPS200® Ultra bis zu 40 Jahre ohne Inspektion und ohne Wartung anbieten zu können. Dies bedeutet, dass keine jährlichen Inspektionen nötig sind, um die Gültigkeit der Confidex® Garantie aufrechtzuerhalten.

### Die Vorteile der Confidex® Registrierung

Durch die Registrierung der Confidex® Garantie wird Corus direkter Vertragspartner. In dem unwahrscheinlichen Fall, dass eine Beschichtung versagt, können Sie sich – unabhängig von der Lieferkette – direkt an uns wenden. Dies ist nicht nur kosten- und zeitsparend, sondern erspart auch unnötige gerichtliche Auseinandersetzungen.



Bei anderen Garantien kann es im schlimmsten Fall sogar vorkommen, dass einzelne Elemente der Vertragskette (z. B. durch den Eintritt einer Insolvenz) nicht mehr gelten, was Forderungen nicht eben erleichtert oder sogar unmöglich macht. Nur die direkte Kopplung an den Hersteller – so wie bei Corus – gibt die erforderliche Langzeitsicherheit.



### Produktgarantie

Für jene Kunden, die das Angebot des zusätzlichen Schutzes und der Sicherheit von Confidex® nicht in Anspruch nehmen wollen, hat Corus eine automatische Garantie eingeführt. Diese Garantie wird Colorcoat HPS200® Ultra automatisch beigegeben und erfordert keine gesonderte Registrierung. Sie garantiert, dass die Beschichtungshaftung auf dem Trägermaterial während der angegebenen Zeit an dem gegebenen Ort, also in einer Küstenregion oder im Inland, erhalten bleibt. Die automatische Garantie verfügt über eine geringere Laufzeit als die Confidex® Garantie – sie gilt nur bis zu 30 Jahre. Weiterhin muss jeglicher Anspruch innerhalb der einzelnen Gewerke gültig gemacht werden, statt direkt bei Corus. Bei einer Forderung muss zudem nachgewiesen werden, dass es sich tatsächlich um ein Produkt von Corus handelt. Dazu müssen die Corus-Coilnummer und die Corus-Bestellnummer angegeben werden.

## Garantien im Vergleich

Garantien beziehen sich nicht nur auf die Lebensdauer. Nicht alle Garantien gewährleisten die gleiche Abdeckung. Um angemessene Vergleiche anstellen zu können, ist es wichtig, zu verstehen, was in der Garantie inbegriffen und was ausgeschlossen ist.

Bereich	Confidex® Garantie	Andere Garantien
<b>Schnittkanten</b>	Abdeckung der Schnittkanten bis zu 40 Jahre	Zeitspanne kann variieren, das angebotene Maximum liegt jedoch bei 30 Jahren.
<b>Instandsetzungskosten</b>	Im Falle einer Instandsetzung werden alle damit einhergehenden Material- und Lohnkosten gedeckt.	Einige Garantien setzen den beanspruchten Wert mit dem Rechnungswert des Stahls gleich; letzterer kann jedoch niedriger sein als die Instandsetzungskosten.
<b>Keine Inspektion und keine Wartung</b>	Es sind keine jährlichen Inspektionen oder Wartungsarbeiten während der Garantielaufzeit nötig, um deren Gültigkeit aufrecht zu erhalten.	Einige Garantien versprechen Wartungsfreiheit, verlangen jedoch regelmäßige Inspektionen.
<b>Sonderfarben</b>	Die durch Repertoire® kreierten Sonderfarben sind von der Confidex® Garantie abgedeckt.	Andere Garantien geben generell keine Garantie auf Sonderfarben.
<b>Garantieübertragung</b>	Die Garantie ist einfach übertragbar, wenn das Gebäude den Besitzer wechselt.	Einige Garantien bieten eine Übertragung an, jedoch nur auf vorherige Entscheidung des Lieferanten, was keine Absicherung bietet.
<b>Im Fall, dass eine Beschichtung versagt</b>	Der Gebäudebesitzer kontaktiert Corus direkt, um seinen Anspruch geltend zu machen.	Einige Garantien verlangen, dass der Gebäudebesitzer das Montageunternehmen kontaktiert, um dort seinen Anspruch geltend zu machen. Das Montageunternehmen wendet sich dann letztendlich an seinen Lieferanten und das Ganze wiederholt sich, bis der Beschichtungshersteller kontaktiert wird.
<b>Dachneigung</b>	Gilt ab einer Dachneigung von 1°.	Da steilere Dächer schneller trocknen, erlauben nicht alle Garantien Dachneigungen <6°.
<b>Verarbeitung von bandbeschichtetem Stahl</b>	Der Confidex® Garantiezeitraum beginnt zum Zeitpunkt der Auslieferung des Materials an der Baustelle, aber niemals später als 18 Monate nach der Herstellung durch Corus.	Einige Garantien verlangen, dass das Produkt innerhalb von 4 Wochen nach der Herstellung in Gebrauch genommen wird.

## Nachhaltigkeit

Die Nachhaltigkeit eines Gebäudes in Bezug auf Materialeinsatz, Bauweise, Nutzung und Lebensdauer bekommt eine immer größere Bedeutung. Ausgelöst wird dies durch den Wunsch nach besserer Lebensqualität und dem Bedürfnis, den Belangen zukünftiger Generationen gerecht zu werden.

### Umweltdesign

Colorcoat HPS200® Ultra wird in Großbritannien hergestellt. Dort führte Corus eine detaillierte Studie durch, die die Auswirkungen des Produkts auf die Umwelt während seiner gesamten Lebensdauer erforschte. Diese Lebenszyklus-Studie wurde in einer Lebenszyklus-Analyse über den Einsatz von Colorcoat HPS200® Ultra veröffentlicht. Diese Studie beinhaltet alle Einwirkungen, angefangen mit der Herstellung bis hin zur Installierung, der Verwendung und dem Lebensende (Recycling). Diese Information beruft sich auf die erste Lebenszyklus-Analyse von Corus, die 2002 veröffentlicht wurde. Eine Umweltproduktdeklaration ist ebenfalls für Colorcoat HPS200® Ultra erhältlich und kann von der Internetseite [www.colorcoat-online.com](http://www.colorcoat-online.com) heruntergeladen werden.

### Herstellung

Colorcoat HPS200® Ultra wurde so designt, dass es auch zukünftigen gesetzlichen Ansprüchen entspricht und Umweltbelastungen reduziert. So bietet das Produkt auch auf lange Sicht eine nachhaltig konzipierte Lösung für umweltbewusste Gebäudebekleidungen. Alle Spuren von Schwermetallen und alle unnötigen Feuerschutzmittel wurden aus dem Decklack entfernt. Die unerwünschten Organozinnverbindungen und Phthalate wurden durch leistungsstärkere Alternativen ersetzt. Corus war das erste Stahlunternehmen, das Lösungen für das Problem der potenziell schädlichen Zusatzstoffe entwickelte

und diese auch freiwillig einsetzte. Der für Colorcoat HPS200® Ultra verwendete Stahl besteht aus einer Mischung von 25% recyceltem Stahlschrott und Eisenerz. Corus nutzt die modernste und effizienteste Technologie, um Umweltbelastungen während der Produktion zu minimieren. Die Lösungsmittel der Beschichtungen werden verbrannt, wobei verhindert wird, dass flüchtige organische Komponenten in die Atmosphäre gelangen. Gleichzeitig wird die Hitze des Verbrennungsprozesses genutzt, um die Luft des Ofens vorzuheizen und so den Konsum von natürlichem Gas auf ein Minimum zu reduzieren.

### Betriebseinsatz

Colorcoat HPS200® Ultra verwendet ein einzigartiges Trägermaterial und eine unvergleichliche Beschichtungsformel, um eine bestmögliche Lebensdauer von bis zu 40 Jahren zu garantieren. Ein wichtiger Aspekt umweltbewussten Designs ist, langlebige wartungsfreie Produkte mit der einzigartigen Confidex® Garantie auszuschreiben – der Garantie, die auch die Schnittkanten bis zu 40 Jahre abdeckt, ohne dass dazu Inspektionen oder Wartungsarbeiten nötig sind.

Colorcoat HPS200® Ultra ist durch das Bestehen der strengen Prüfung BS6920 „Einfluss nichtmetallischer Gegenstände, die mit für den menschlichen Genuss bestimmten Waren in Berührung kommen“ noch einen Schritt weitergegangen. Es bietet nicht nur eine äußerst langlebige,

sondern als erstes bandbeschichtetes Stahlprodukt auch eine besonders umweltfreundliche Gebäudebekleidung. Colorcoat HPS200® Ultra kann bedenkenlos als Teil eines Regenwasser-sammel-Systems eingesetzt werden, ohne dass man sich um die Auswaschung von Bestandteilen der Beschichtungsbestandteile sorgen muss.

### Nachhaltigkeit

Auch nach Ablauf der Confidex® Garantie, kann Colorcoat HPS200® Ultra die Zeit quasi unendlich überdauern, wenn sachgerechte Sanierungsarbeiten, wie z.B. ein Überstreichen, durchgeführt werden. Hat die Gebäudebeschichtung das Ende ihres langen, nützlichen Lebens erreicht, kann Colorcoat HPS200® Ultra ohne Umweltbelastung recycelt werden. Seine Nutzung als Stahlschrott beeinträchtigt die Qualität des Neustahls in keinsten Weise. Es kann ohne Minderung seiner Leistungseigenschaften immer wieder neu recycelt werden. Dies macht Colorcoat HPS200® Ultra zu einem vorbildlich nachhaltigen Produkt, das am Ende seines Lebenszyklus einer neuen Bestimmung zugeführt wird, anstatt als Einwegartikel die Müllberge zu vergrößern. Es gibt eine gut funktionierende Infrastruktur, die den Stahl selektiert und ihn an das Stahlwerk zum Recyceln zurückführt.



## Colorcoat® Dienstleistungen

Die Marke Colorcoat® ist Inbegriff für Qualität und Stahl-Know-how. Rund um das Markenprodukt Colorcoat HPS200® Ultra bieten wir Ihnen eine Vielzahl von Dienstleistungen sowie eine kompetente technische Beratung.

### Colorcoat Connection® Helpline

Stahlmuster sind in allen Farben erhältlich. Sie können entweder bei der Colorcoat Connection® Helpline unter der Rufnummer **+49 (0) 208 302 2755** oder über die Internetseite **www.colorcoat-online.com** angefordert werden.

### Colorcoat® Beratungsteam

Dieses Team verfügt über eine große Erfahrung in der Zusammenarbeit mit Architekten und Bauunternehmern – in der Gestaltung, Ausschreibung und Konstruktion von Gebäudehüllen aus Stahl. Für Deutschland, Österreich und die Schweiz zuständig, unterstützt und berät es Sie zum Beispiel bei der Auswahl des geeigneten Colorcoat® Produkts oder bei Fragen rund um das Thema Farben. Persönlich, vor Ort oder per Telefon erhalten Sie stets die optimale Beratung für Ihr individuelles Bauprojekt.

### Repertoire® on-line

Repertoire® on-line erleichtert Ihnen die Farb- und Profilauswahl. Auf unserer Webseite steht Ihnen ein modernes Visualisierungstool zur Verfügung, mit dem Sie die verschiedenen Farben und Profile in 3-D-Ansichten betrachten können. Realistische Fotoabbildungen ermöglichen es Ihnen, die verschiedenen Profile für Dächer und Fassaden virtuell in jeder Farbe darzustellen. Sie können das Gebäude mit der Zoom-Funktion aus der Nähe betrachten und unterschiedliche Blickwinkel aufrufen. Ihre virtuellen Entwürfe können Sie per Schnappschuss sichern, speichern oder als Link per E-Mail verschicken.

### Colorcoat® Lieferkette

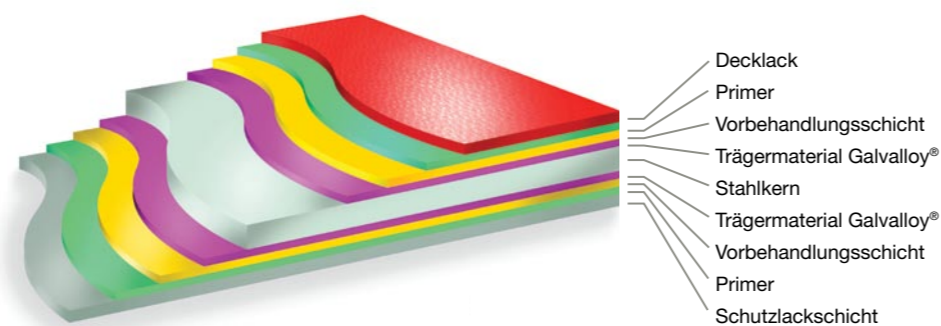
Corus pflegt seit über 40 Jahren enge strategische Beziehungen mit zahlreichen marktführenden Herstellern von Dach- und Fassadenelementen. Indem ein Colorcoat® Produkt durch einen dieser Partner geliefert wird, sind bereits die beste technische Beratung, eine schnelle Verfügbarkeit, die höchste Qualität und der beste Service gesichert.



## Was ist bandbeschichteter Stahl?

Bandbeschichteter Stahl ist ein enorm vielseitiges Material, welches bei der Gestaltung der Gebäudehülle hochqualitativ, kostengünstig, robust und attraktiv zugleich ist. Vor 40 Jahren erstmalig hergestellt, wurde bandbeschichteter Stahl zum meistgenutzten Material für viele Gebäudebekleidungsanwendungen.

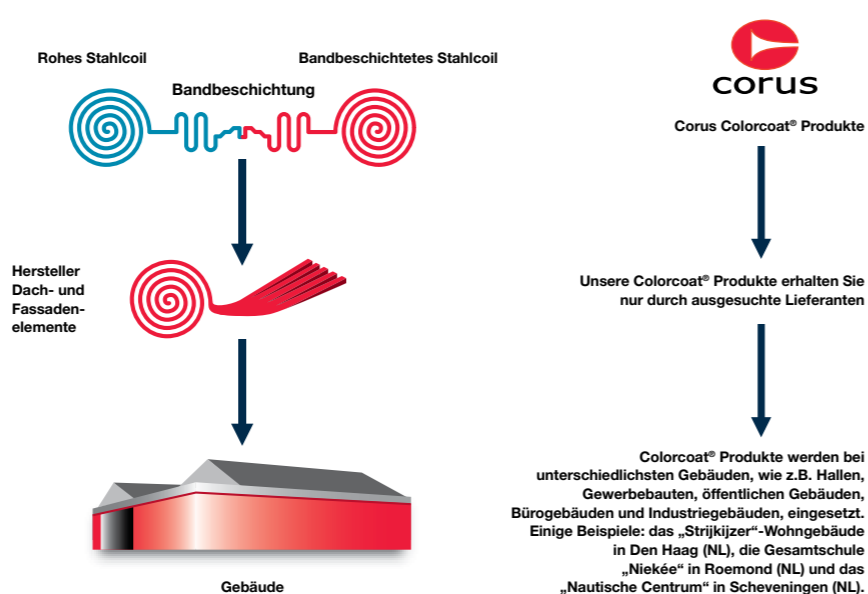
Bandbeschichteter Stahl entsteht durch eine Vielzahl von Farbschichten und Behandlungen, die in einem automatischen und sorgfältig kontrollierten Herstellungsprozess aufgebracht werden. Jede Schicht hat eine besondere Funktion und alle zusammen addieren sich zu der besonderen Leistungsfähigkeit bandbeschichteten Stahls. Vorgefertigt in Coil-Form kann bandbeschichteter Stahl anschließend zu Bekleidungssystemen weiterverarbeitet werden, z.B. als Sandwichpaneel, Dacheindeckung oder als Fassadenbekleidung.



## Wo ist Corus Colorcoat® in der Lieferkette angesiedelt?

Corus (als British Steel) war das erste Unternehmen in Europa, das vor mehr als 40 Jahren bandbeschichteten Stahl herstellte. Obwohl er eigentlich nur einen Teil des Gebäudebekleidungs-systems darstellt, spielt er eine Hauptrolle bei der Ästhetik und Nachhaltigkeit der Gebäudehülle. Die Auswahl des richtigen bandbeschichteten Stahls ist daher von größter Wichtigkeit.

Bandbeschichteter Stahl von Corus wird unter der Marke Colorcoat® vertrieben, die bereits seit 40 Jahren als Qualitätsmarke und Inbegriff für Stahl-Know-how anerkannt ist. Colorcoat® Produkte erhalten Sie bei ausgesuchten, marktführenden Herstellern von Dach- und Fassadenelementen, die höchste Qualität und besten Dienstleistungen sicherstellen.



## Das Produkt einer permanenten Entwicklung

Corus hat sich den Ruf verdient, den Markt immer als Erster mit Innovationen bedient zu haben. Colorcoat HPS200® Ultra ist das Resultat einer mehr als 40-jährigen Erfahrung in der Entwicklung und Produktion von bandbeschichtetem Stahl.

### 2000 ...

- Einführung von Colorcoat HPS200® Ultra mit der ultimativen garantierten Leistung von bis zu 40 Jahren und einer verbesserten Farbbeständigkeit. Entwurf einer neuen Farbpalette, die der Marktnachfrage entspricht.
- Produkte werden ohne Wartung und Inspektion angeboten.
- Einführung von zwei Metallic-Farben.
- Die Confidex® Garantiezeit wird erweitert und bietet nunmehr 30 Jahre Deckung für Dächer und Fassaden.
- Abschluss und Veröffentlichung der ersten Lebenszyklusanalyse.
- Einführung des Repertoire® Farbservice, wobei eine fast unbegrenzte Farbskala mit der vollen Confidex® Garantiezeit angeboten wird.



### 1990 ...

- Einführung von Colorcoat HPS200® mit der einzigartigen Scintilla® Struktur. Die Schnittkanten des Galvalloy® Trägermaterials sind jetzt während der gesamten Laufzeit der Confidex® Garantie abgedeckt. Verbesserung der Farbbeständigkeit und Entfernung unerwünschter Zinn und Phthalate aus dem Deckanstrich. Confidex® wird in zwei Farbbeständigkeitsklassen zusammengefasst.
- Ausweitung der Farbpalette auf 28 Farben.
- Einführung der Confidex® Garantiezeit von bis zu 30 Jahren für Fassaden und bis zu 25 Jahren für Dächer mit sechs Farbbeständigkeitsklassen. Diese Anzahl wurde nachträglich auf vier Klassen reduziert.



### 1980 ...

- Einführung von Colorcoat HP200® mit der einzigartigen Beschichtungsformel und verbesserter Korrosionsbeständigkeit.
- Anhebung der Leistung über die Dauer von bis zu 20 Jahren.
- Ausweitung der Farbpalette auf 17 Farben.
- Entfernung von Cadmium und Blei aus dem Decklack.



### 1970 ...

- Entwicklung des Mark2 Colorcoat® Plastisols mit verbesserter Farbbeständigkeit.
- Entwicklung eines maßgeschneiderten Mark1 Colorcoat® Plastisols.



### 1960 ...

- Einführung der Colorcoat® Marke mit genarbteten Plastisol-Produkten in 12 Farben.
- Erstes Unternehmen in Europa, welches ein 200 µm Plastisol entwickelt und herstellt.

